



**»»» FOLLOW US**



**AEO LUS TYRES**  
*Technology Meets Performance*

**2015 - 2016**  
 North America / Latin America



# BIENVENIDOS A AEOLUS

AEOLUS Tyre Co. Ltd. (fundada en 1965) –anteriormente Henan Tyre– es una empresa propiedad íntegra de ChemChina y uno de los fabricantes de neumáticos líder de China. ChemChina es el mayor accionista de AEOLUS Tyres y Pirelli.

La sede de la empresa y el departamento de Investigación y Desarrollo están situados en Jiaozuo/Henan (China), con instalaciones de producción de 625.000 m<sup>2</sup> de superficie y más de 9.000 empleados. Desde 1965, la empresa ha comercializado neumáticos para vehículos comerciales y maquinaria de movimiento de tierras en los cinco continentes, lo cual supone 50 años de experiencia. Hoy en día, AEOLUS es uno de 23 fabricantes de neumáticos más importantes del mundo.

Las fábricas cumplen estrictas normas de calidad y están certificadas según las normas ISO 9001 e ISO/TS16949. Debido a ello, todos los neumáticos cumplen las disposiciones y directrices de cada país, es decir, con el etiquetado de la UE, el BIS de India, el GSO para los países del Golfo o el IMMETRO para Brasil.

La serie de productos ACE para automóviles aumentó su presencia internacional en 2012. En 2015, AEOLUS introdujo la generación ACE2, que ya ha superado las pruebas para neumáticos de TÜV SÜD.

**HANKSUGI JAPAN TIRE LTD.** B26B, THE REGALIA BLDG. NO.29  
XIANCHENG RD.PUDONG NEW AREA, SHANGHAI CHINA 200122.  
**PHONE CHINA:** +86 21 50813651 **PHONE USA:** +1 561 340 9030

[WWW.AEOLUSTIRES.CO](http://WWW.AEOLUSTIRES.CO)



# Contenido

## NEUMÁTICOS DE VERANO



UHP SteeringACE2 AU04 .....	08
UHP SteeringACE2 AU03 .....	10
UHP SteeringACE AU01 .....	12
HP PrecisionACE AH01 .....	14
Uso general GreenACE AG02 .....	16
Uso general GreenACE AG01 .....	18



## NEUMÁTICOS DE INVIERNO

Nórdico con clavos Ice Challenger AW05 .....	20
Fricción nórdica SnowACE AW01 .....	22
HP Europa central SnowACE AW03 .....	24
Uso general Europa central SnowACE AW02 .....	26



## TODO EL AÑO

UHP SteeringACE A/S AU02 .....	28
HP PrecisionACE A/S AH02 .....	30
Neumáticos para turismos TouringACE A/S AG03 .....	32



## SUV

H/T CrossACE H/T AS02 .....	34
A/T CrossACE A/T AS01 .....	36



## VAN

VAN TransACE AL01 .....	40
-------------------------	----



## VISIÓN

Nuestra visión es proporcionar a nuestros clientes neumáticos de la máxima calidad y convertirnos en una marca reconocida a escala mundial.

# 8 Ventajas

**1**

**PRODUCCIÓN  
RESPETUOSA CON  
EL MEDIOAMBIENTE**

Los neumáticos AEOLUS se fabrican cumpliendo con los requisitos medioambientales más estrictos.

**2**

**INNOVADORES**

Desarrollos que se corresponden con la ciencia y la tecnología más punteras.

**3**

**ALTA  
CALIDAD**

Los productos AEOLUS se someten a prueba bajo los más altos estándares de calidad.

**4**

**FABRICACIÓN  
PROPIA**

Los neumáticos AEOLUS se fabrican en nuestras propias instalaciones.



## MISIÓN

Nuestra misión es servir a la comunidad mediante innovación y desarrollo excelentes, elevar la imagen de la empresa al mayor nivel de calidad y conseguir que AEOLUS sea el proveedor preferido por clientes de todo el mundo.

**5**

**SOSTENIBLES**

Nuestros productos reducen los niveles de emisiones de CO<sub>2</sub> y de ruido.

**6**

**RENTABLES**

AEOLUS garantiza una excelente relación calidad-precio.

**7**

**RESISTENTES**

Los neumáticos AEOLUS tienen una extensa vida útil, incluso con cargas pesadas.

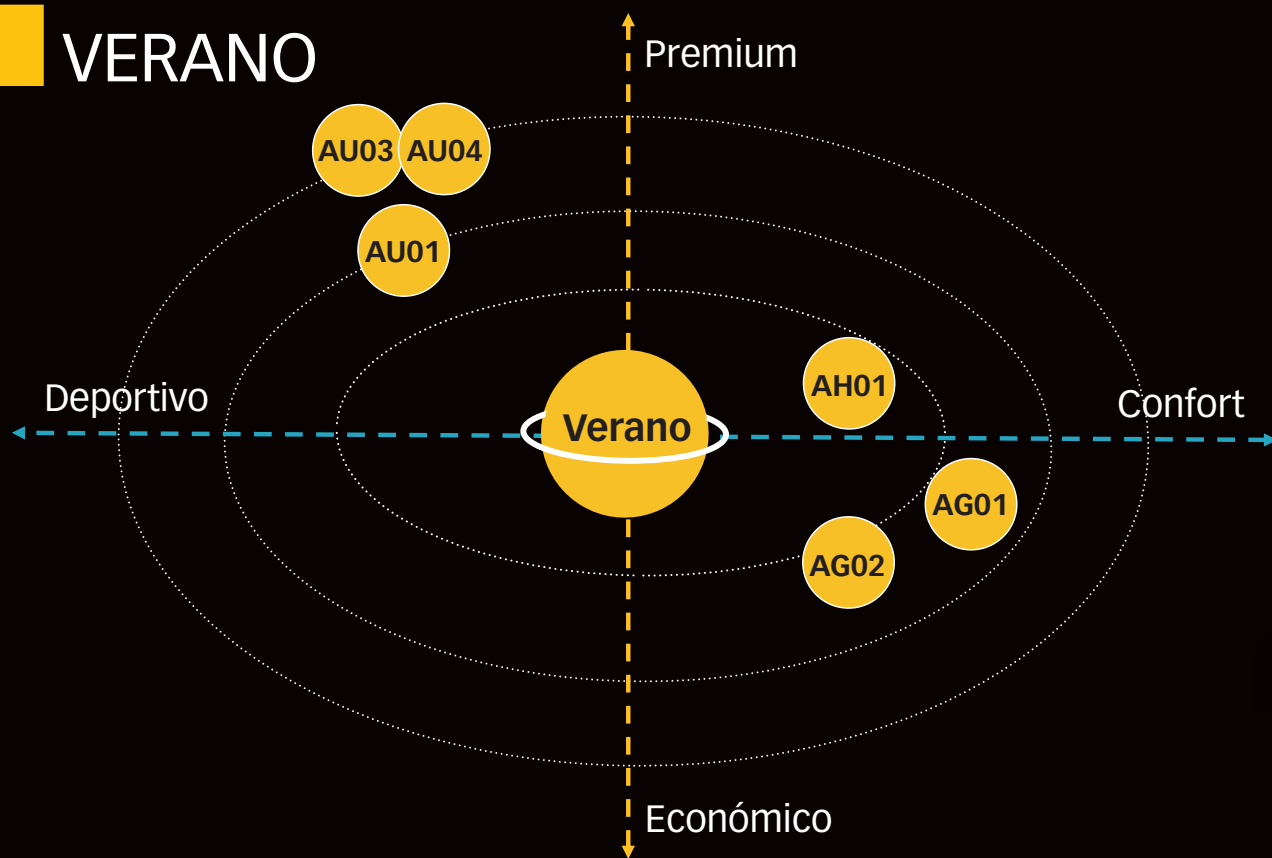
**8**

**SEGUROS**

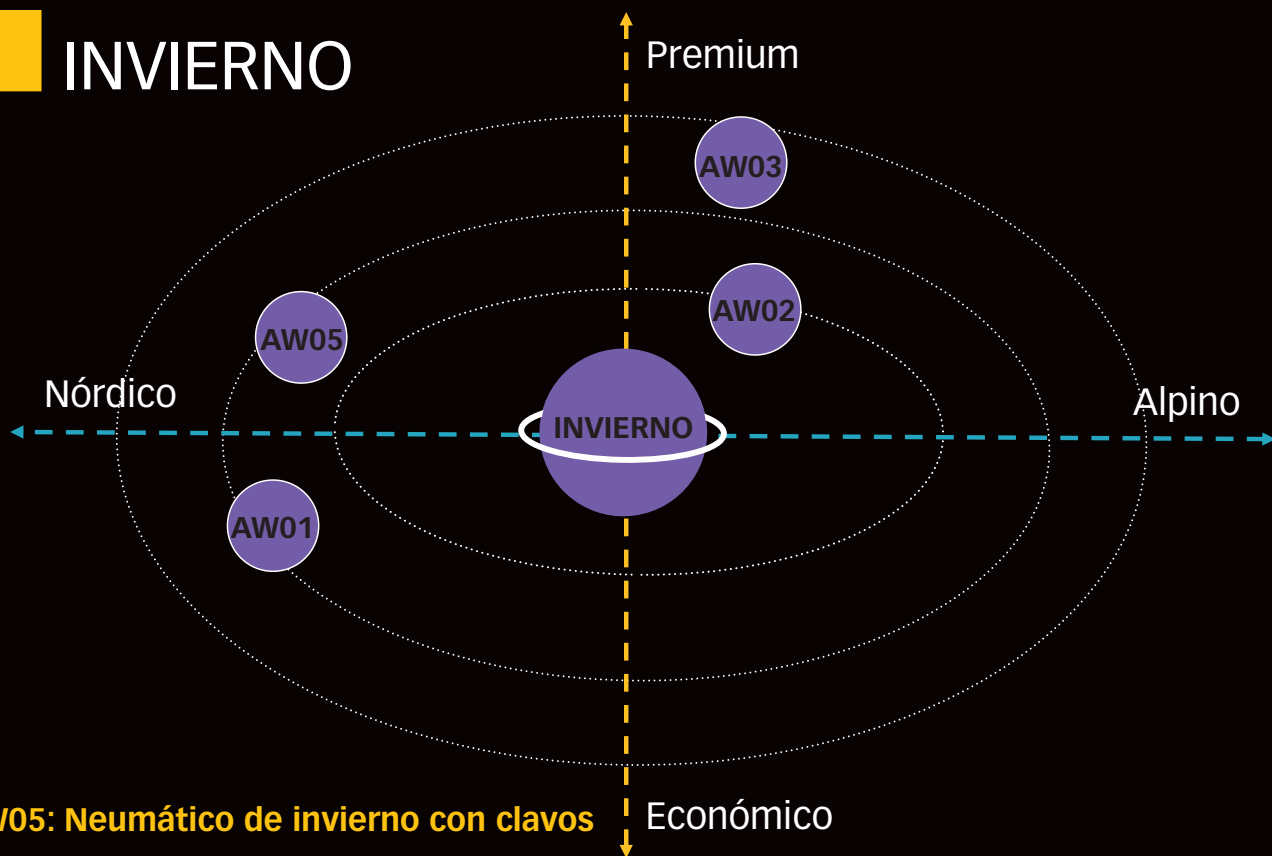
Los productos AEOLUS cumplen con las normas de seguridad más estrictas respecto a materiales y procesos.



## VERANO



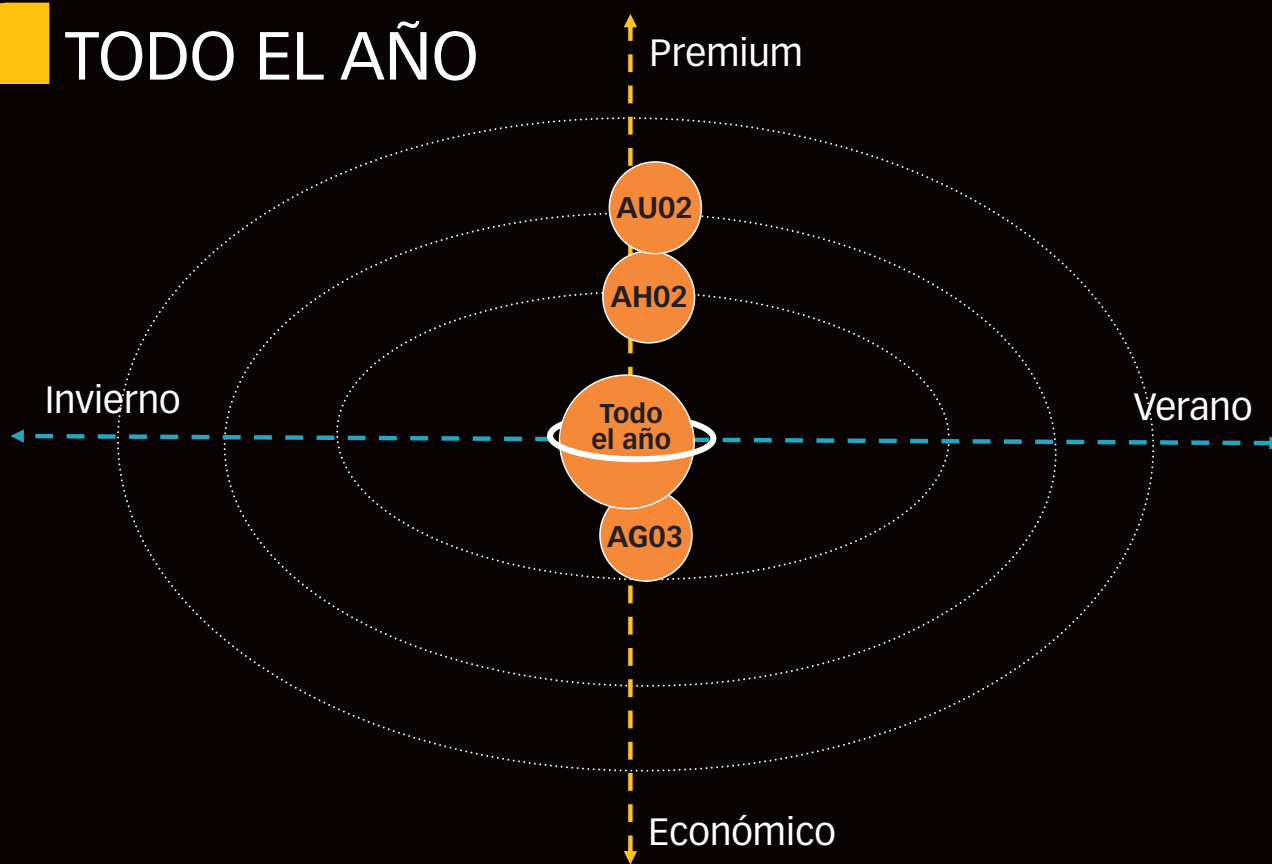
## INVIERNO



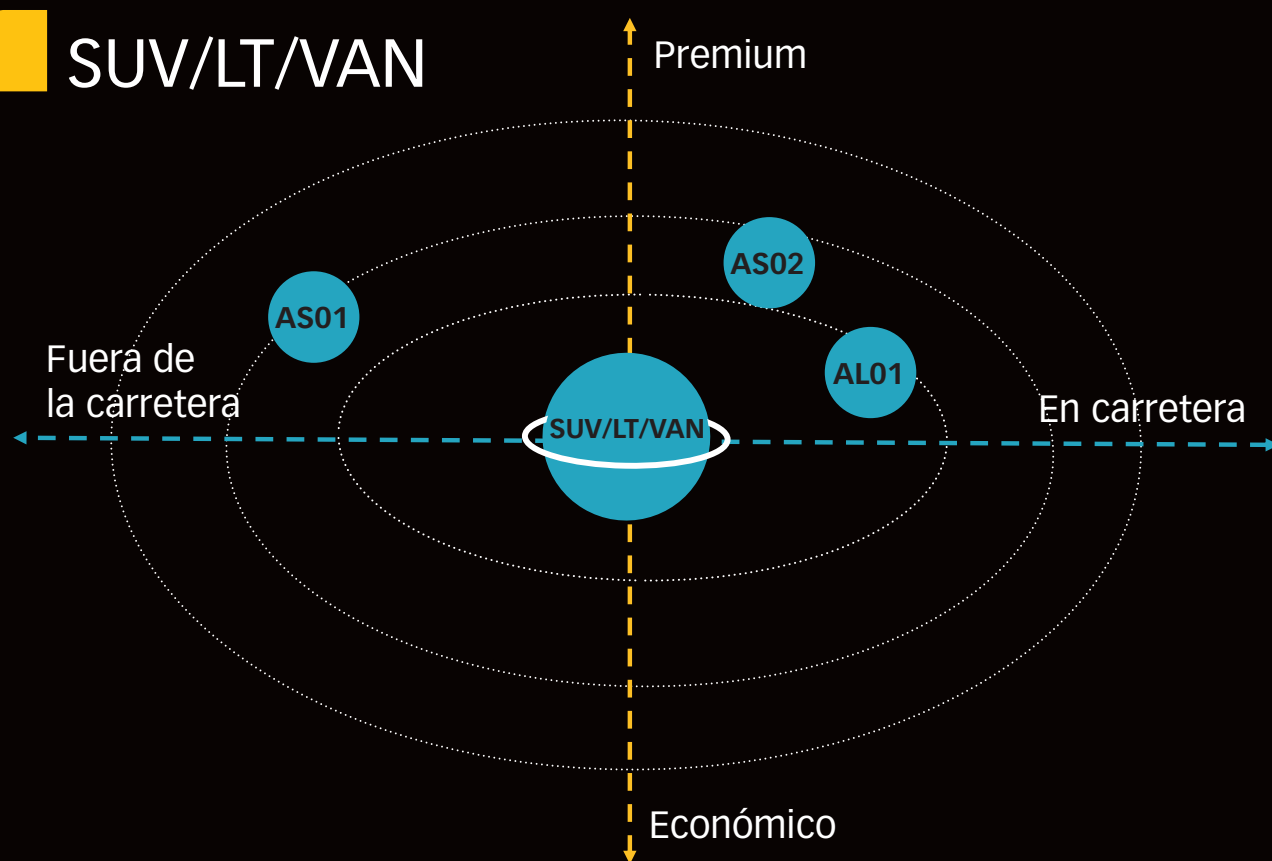
**AW05: Neumático de invierno con clavos**



# TODO EL AÑO



# SUV/LT/VAN



## AEOLUS STEERINGACE2 AU04

El SteeringACE2 AU04 es un neumático de verano de alto rendimiento creado para vehículos deportivos de gran nivel, cupés y entusiastas que requieren una buena tracción en la carretera.

La mejor estabilidad en la conducción y mayor rendimiento en frenado puede encontrar. Haga realidad su sueño al conducir.

**STEERING** *ACE2*



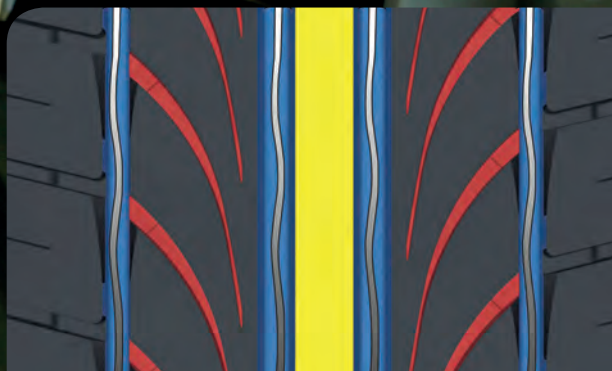




## CARACTERÍSTICAS DEL PRODUCTO



- » El SteeringACE2 AU04 está diseñado con un compuesto de Silica tecnológicamente avanzado para mejorar la conducción, el frenado y el desgaste.



- » Nuestros surcos longitudinales con bloques de flancos en forma de dos «V» unidas proporcionan una evacuación óptima del agua para evitar el aquaplaning.



- » Las líneas centrales, sólidas y continuas, transfieren fuerza a los laterales para ayudar a proporcionar una excelente estabilidad a altas velocidades.



- » El diseño de grandes bloques en los flancos proporciona un largo kilometraje y mejora la estabilidad en la conducción.

» El mapa de dimensiones detalladas se encuentra en la [página 40](#)

Neumáticos de verano

Neumáticos de invierno

Todo el año

SUV

VAN

## AEOLUS STEERINGACE2 AU03

El rendimiento general de AEOLUS SteeringACE2 AU03 se concibió pensando en las aplicaciones deportivas, la adecuación al uso diario y la mayor seguridad posible.

Pero todo esto es especialmente impresionante bajo condiciones extremas y en carreteras mojadas gracias a sus reservas de alta seguridad.

**¡Póngale nombre al rendimiento!**

# STEERINGACE2



\*PRODUCTO TÜV SÜD SERVICIO 2015  
CALIFICACIÓN TÜV DE AEOLUS  
INFORME DE PRUEBA N.º 713060179 AU03



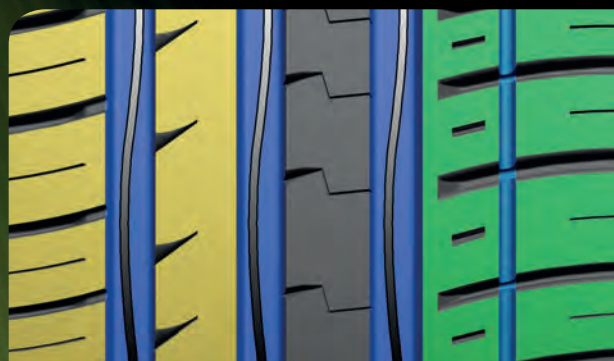
## CARACTERÍSTICAS DEL PRODUCTO



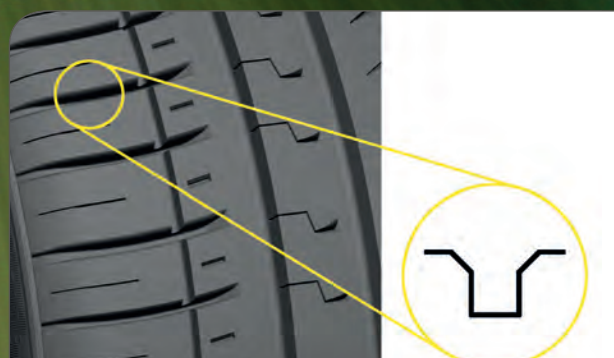
- » El moderno compuesto en la banda de rodaje, con nanotecnología a base de Sílica, combina valores de frenado óptimos tanto en carreteras secas como mojadas y contribuye a la respuesta deportiva esperada del neumático.
- » Los tres amplios surcos circulares combinados con surcos en forma de barra oblicua en el área de los flancos, proporcionan unas reservas de seguridad excepcionales sobre terreno mojado y aseguran una reducción máxima del aquaplaning.



- » El perfil asimétrico refuerza estabilidad de la alineación y garantiza las elevadas fuerzas laterales.
- » Gracias a las características generales optimizadas, el neumático consigue el equilibrio entre rendimiento deportivo y economía con una menor resistencia al rodaje.



- » El diseño del perfil de ultimísima generación con áreas estables y líneas fijas permiten una conducción deportiva incluso en las situaciones más difíciles.
- » La experiencia de conducción, la seguridad en la conducción en carreteras secas y mojadas combinadas con una menor resistencia en el rodaje y menos ruido, proporcionan al conductor información directa y fiable.



- » El diseño y el contorno de los surcos de los flancos permite una mayor absorción y desviación del agua para ayudar a la conducción en carreteras mojadas.
- » También se reduce el número de piedras que quedan atrapadas en el neumático.

» El mapa de dimensiones detalladas se encuentra en la [página 41](#)

Neumáticos de verano

Neumáticos de invierno

Todo el año

SUV

VAN

## AEOLUS STEERINGACE AU01

Los neumáticos AEOLUS de la serie SteeringACE AU01 representan una tecnología de vanguardia que utiliza los últimos materiales y la nanotecnología. Se diseñaron principalmente para conseguir una sensación deportiva dinámica, un rendimiento máximo y

seguridad. El SteeringACE AU01 con su banda de rodaje asimétrica, combina agarrar, conducción óptima y precisa, manejo excelente y tracción tanto en seco como en mojado.





## CARACTERÍSTICAS DEL PRODUCTO



- » Al SteeringACE AU01 se incorpora compuesto de Silica tecnológicamente avanzado para mejorar la conducción, el frenado y el desgaste.



- » Su banda de rodaje asimétrica asegura menos ruido y proporciona una mayor estabilidad en las curvas a grandes velocidades y mejora la tracción en seco y en mojado.



- » El diseño con cuatro surcos circulares proporciona una excelente evacuación del agua para evitar el aquaplaning.



- » El alambre para ceja sin juntas aumenta la uniformidad general para obtener una mejor calidad en la conducción, mientras que el protector de la llanta le ofrece una protección extra en los laterales frente a rozaduras en las curvas.

- » El mapa de dimensiones detalladas se encuentra en la [página 42](#)

Neumáticos de verano

Neumáticos de invierno

Todo el año

SUV

VAN

## AEOLUS PRECISIONACE AH01

El AEOLUS PrecisionACE AH01 es el neumático ideal para los conductores que buscan el mejor valor y equilibrio en la tracción sobre mojado, sobre seco, en la conducción como buen kilómetro. El PrecisionACE AH01 proporciona excelencia por su durabilidad, confort, bajos niveles de ruido y resistencia en el

rodaje. También combina un diseño moderno y robusto con cuatro surcos circulares para conseguir una evacuación óptima del agua y una conducción segura. El PrecisionACE AH01 es un excelente replazo para el equipamiento original de neumáticos High Performance.

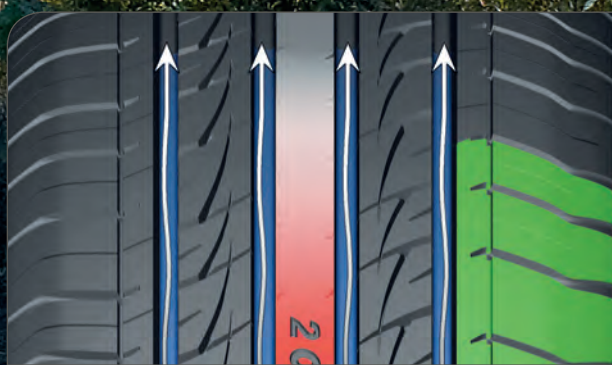




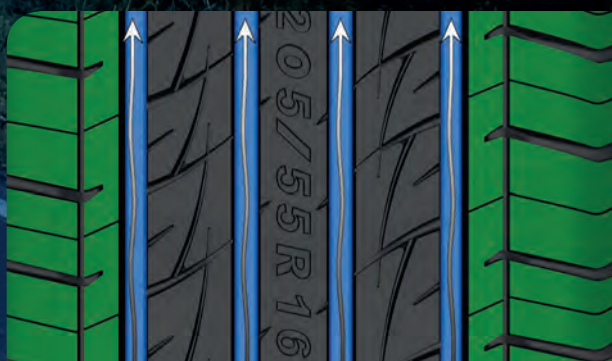
## CARACTERÍSTICAS DEL PRODUCTO



- » La construcción innovadora del neumático reduce la resistencia en el rodaje y aumenta la capacidad de adaptación y el kilometraje. Esto reduce el consumo de combustible y mejora la eficacia.



- » La microestructura en 3D y el diseño general de la banda de rodaje proporcionan una gran capacidad de adaptación mientras reducen la resistencia en el rodaje. También reduce la distancia de frenado, lo que proporciona un mayor margen de seguridad.



- » La estabilidad mejorada de la banda de rodaje y los surcos arqueados facilitan un excelente drenaje del agua excelente como estabilidad de frenado en mojado. Esto reduce la distancia de frenado y el riesgo de aquaplaning.

El neumático perfecto para aquellos que otorgan gran importancia a la seguridad: el PrecisionACE AH01 consigue un agarre sobre mojado clase B. También sorprende por su durabilidad, confort, bajos niveles de ruido y baja resistencia al roce con la carretera. Su resistente diseño garantiza una conducción segura.

- » El mapa de dimensiones detalladas se encuentra en la [página 44](#)

Neumáticos de verano

Neumáticos de invierno

Todo el año

SUV

VAN

## AEOLUS GREENACE AG02

El AEOLUS GreenACE AG02 es ideal para aquellos conductores que buscan un neumático de confianza con una buena relación calidad-precio. Combina un alto kilometraje y un consumo bajo de combustible como una conducción segura. Con su perfil de diseño y el compuesto

de la banda de rodaje, el GreenACE AG02 proporciona una menor resistencia en el rodaje con buenas características de conducción, incluso durante el frenado sobre mojado. Especialmente creado para automóviles pequeños y compactos.



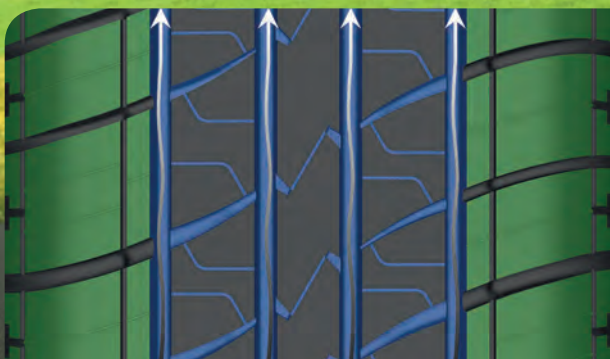




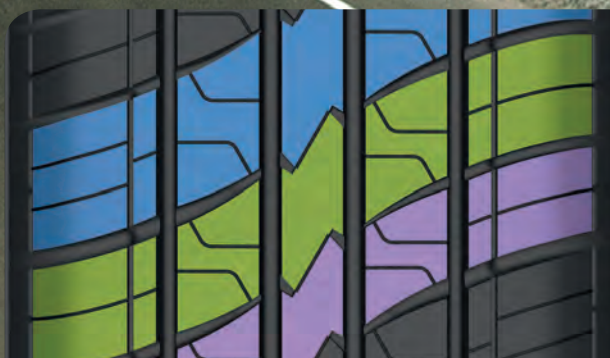
## CARACTERÍSTICAS DEL PRODUCTO



» La construcción del neumático reduce el consumo de combustible y aumenta la capacidad de adaptación y el kilometraje.



» Los surcos circulares y los arcos de drenaje laterales permiten una muy buena absorción y drenaje del agua. Esto garantiza la seguridad sobre mojado y reduce el riesgo de aquaplaning.



» La microestructura de los bloques individuales de la banda de rodaje y el perfil general, permiten un agarre seguro, una buena conducción y distancias de frenado cortas. Esto aumenta los márgenes de seguridad.



» El diseño de la banda de rodaje y el compuesto proporcionan menos resistencia de rodaje y buenas características para la conducción, incluso en el frenado en carreteras mojadas.

» El mapa de dimensiones detalladas se encuentra en la [página 46](#)

Neumáticos de verano

Neumáticos de invierno

Todo el año

SUV

VAN

## AEOLUS GREENACE **AG01**

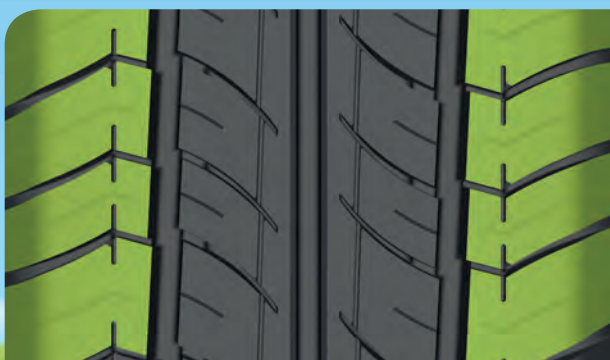
El AEOLUS GreenACE AG01 se ha diseñado para automóviles económicos, especialmente para taxis. Gracias a su flexibilidad, seguridad y eficiencia en el

consumo de combustible, satisface las necesidades de las personas y es la mejor elección para automóviles económicos.

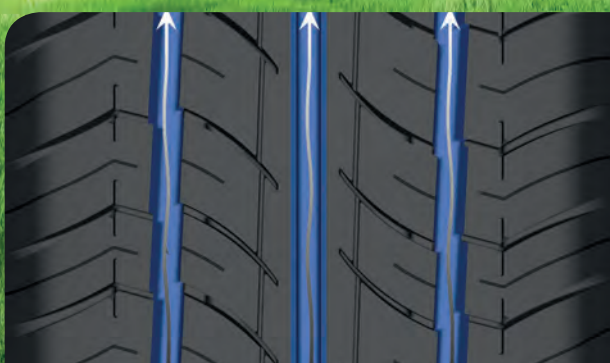




## CARACTERÍSTICAS DEL PRODUCTO



- » Nuevo compuesto de sílica desarrollado técnicamente por AEOLUS y el diseño de grandes bloques de flancos proporciona un alto kilometraje y mejora el frenado como el agarre en las curvas.



- » Tres surcos circulares mejoran el agarre en mojado mediante la evacuación del agua de debajo de la zona de la banda de rodaje y mejora la tracción lateral sobre mojado.



- » El alambre para ceja de llantas sin juntas aumenta la uniformidad general para obtener una mejor calidad en la conducción.

Los neumáticos AEOLUS GreenACE AS01 son perfectos para aquellos conductores que buscan fiabilidad y una buena relación calidad-precio. Estos neumáticos combinan seguridad y una excelente adaptación a la carretera con una excepcional vida útil.

- » El mapa de dimensiones detalladas se encuentra en la [página 46](#)

Neumáticos de verano

Neumáticos de invierno

Todo el año

SUV

VAN

## AEOLUS ICE CHALLENGER AW05

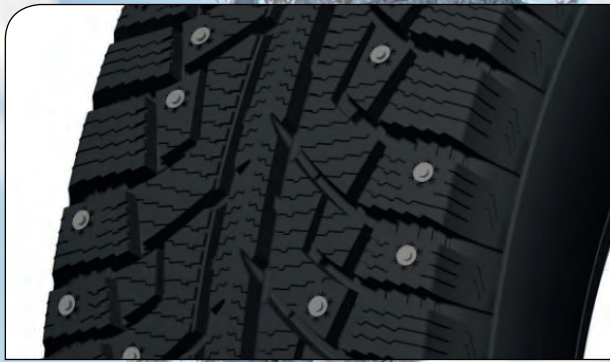
El AEOLUS Ice Challenger AW05 es un neumático para nieve que eleva a un nivel superior la tracción de los neumáticos para nieve existentes añadiendo clavos a la banda de rodaje. Los clavos están hechos de metal y se han diseñado para morder la superficie con nieve y hielo y conseguir un mayor agarre. De este modo, las personas pueden tener la conducción más segura posible en invierno.

Es una verdad indiscutible que los neumáticos con clavos tienen un buen agarre tanto sobre nieve como sobre hielo. Los neumáticos sin clavos son buenos sobre nieve, pero sobre hielo no se pueden comparar con los que llevan clavos. Los neumáticos AEOLUS Ice Challenger AW05 están equipados exclusivamente con clavos Turvanasta del tipo 8-11 / 2GT Alu.

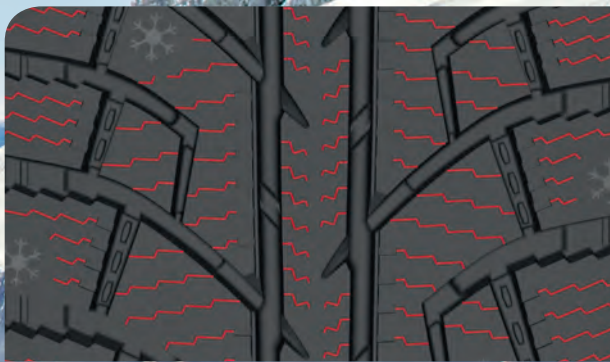
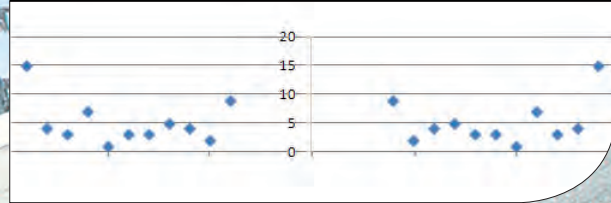




## CARACTERÍSTICAS DEL PRODUCTO



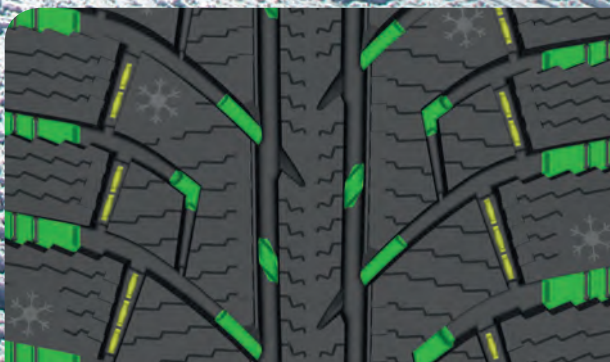
» Una distribución longitudinal óptima de 22 líneas de clavos aseguran un agarre máximo tanto en carretas nevadas como con nieve para ofrecer una conducción cómoda.



» Los surcos densos de la banda de rodaje ayudan a eliminar la capa de agua de la superficie de hielo y garantizan una distancia de frenado sobre hielo más corta.  
 » La línea central en forma de zigzag mejora la tracción y el rendimiento del frenado.



» Los surcos longitudinales combinados con los surcos laterales evacuan el agua fácilmente y garantizan una conducción estable.



» La profundidad adicional en la banda de rodaje y el surco lateral ancho proporcionan simultáneamente una mayor sujeción longitudinal y lateral, un mejor drenaje del agua y agarre en superficies con nieve blanda.

» El mapa de dimensiones detalladas se encuentra en la [página 47](#)

Neumáticos de verano

Neumáticos de invierno

Todo el año

SUV

VAN

## AEOLUS SNOWACE AW01

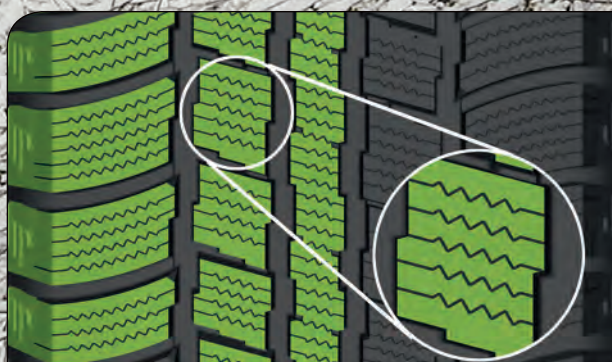
El AEOLUS SnowACE AW01 se ha creado especialmente para las duras condiciones meteorológicas del invierno en el norte de Europa y en los países Escandinavos. El perfil se ha diseñado para proporcionar una tracción excelente y un frenado de confianza en las carreteras durante el invierno. Los surcos en zigzag reducen el

riesgo de derrapes y ayudan a eliminar la nieve. Los surcos longitudinales profundos se han diseñado para mejorar el drenaje y reducir el riesgo de aquaplaning, proporcionando una conducción segura en invierno.

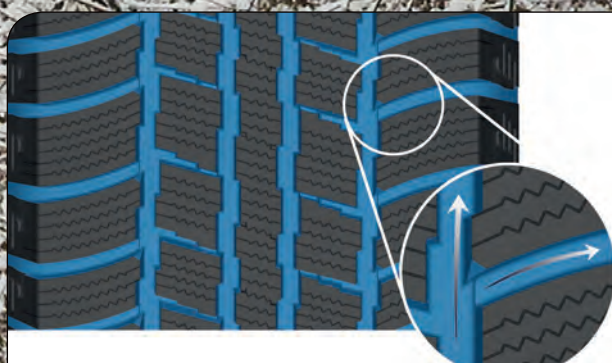




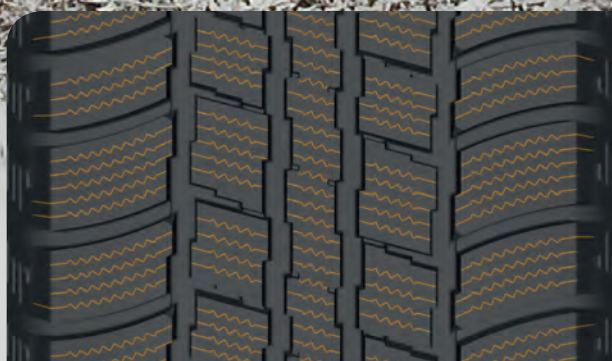
## CARACTERÍSTICAS DEL PRODUCTO



- » Las ranuras finas múltiples interconectadas mejoran el rendimiento en invierno sobre mojado y sobre nieve, mientras que las líneas de los flancos exteriores proporcionan un frenado y una toma de las curvas excepcional.



- » AEOLUS SnowACE AW01 fue creado con un compuesto de Silica combinado con cuatro surcos circulares para conseguir una menor resistencia en el rodaje, un agarre sólido y una conducción receptiva sobre superficies mojadas o con hielo.



- » Este perfil se diseñó especialmente pensando en el invierno del norte de Europa, para proporcionar una excelente tracción y rendimiento de frenos en carreteras mojadas y cubiertas de nieve.

El AEOLUS SnowACE AW01 proporciona una conducción segura sobre superficies mojadas y con nieve, con un agarre sólido y una conducción receptiva a la vez. Esto hace que AEOLUS SnowACE AW01 sea el neumático perfecto para los países nórdicos.

- » El mapa de dimensiones detalladas se encuentra en la [página 48](#)

Neumáticos de verano

Neumáticos de invierno

Todo el año

SUV

VAN

## AEOLUS SNOWACE **AW03**

El AEOLUS SnowACE AW03 proporciona un rendimiento máximo en condiciones meteorológicas de invierno extremas. Un diseño direccional en forma de «V» en la

banda de rodaje proporciona un agarre máximo, una conducción precisa y un manejo excelente tanto para condiciones meteorológicas secas así como húmedas.

# SNOW **ACE**







## CARACTERÍSTICAS DEL PRODUCTO



- » El diseño central de la banda de rodaje con un estable contorno en «S» en los bloques aumenta el agarre, especialmente en calles nevadas, lo que permite tener distancias de frenado más cortas cuando hay nieve. Esto mejora la seguridad, incluso sobre carreteras con nieve.



- » La banda de rodaje direccional en «V» y los bloques de flancos amplios y profundos, junto con los profundos surcos de la banda, permiten un agarre excelente en las calles durante el invierno y sobre nieve compacta.



- » La mezcla de Silica en la banda de rodaje ha sido diseñado especialmente para el invierno de Europa central. Junto con la tecnología de "cuchillas 3D," garantiza una tracción excelente y un alta ejecución de frenado sobre calles frías y húmedas. Esto facilita una conducción segura y más predecible incluso a alta velocidad.

Es el neumático de invierno ideal para tener la máxima seguridad cuando hay nieve y hielo en la carretera. El excelente agarre y la conducción precisa hacen que AEOLUS SnowACE AW03 sea el especialista en condiciones límite.

- » El mapa de dimensiones detalladas se encuentra en la [página 48](#)

Neumáticos de verano

Neumáticos de invierno

Todo el año

SUV

VAN

## AEOLUS SNOWACE AW02

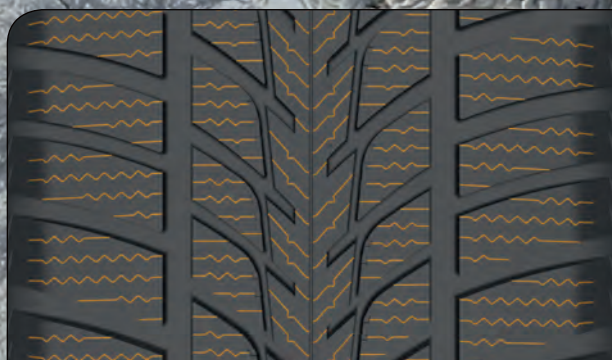
El AEOLUS SnowACE AW02 se diseñó para conseguir la máxima seguridad en todas condiciones meteorológicas de invierno en Europa central, poniendo el objetivo principal en estabilidad de la conducción dinámica y la tracción sobre la nieve.

El AEOLUS SnowACE AW02, con su banda de rodaje direccional en «V», combina agarre, conducción óptima y precisa, manejo brillante y tracción tanto en carreteras secas como mojadas, así como también una tracción excelente sobre la nieve.

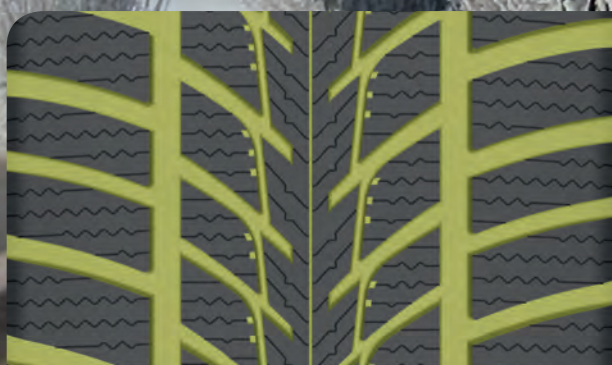




## CARACTERÍSTICAS DEL PRODUCTO



- » La banda central, con sus elementos especiales de hoja de sierra, permite una excelente respuesta a la conducción y el frenado, especialmente en condiciones meteorológicas de invierno difíciles sobre carreteras con mucha nieve.



- » La banda direccional en «V» con surcos amplios permite un agarre excelente en las calles durante el invierno y seguridad y control en la conducción, incluso en condiciones meteorológicas y de carretera extremas.



- » El compuesto de Silica de la banda con «tecnología 3D de cuchillas curvas» fue diseñada pensando en el invierno de Europa central y proporciona una excelente tracción y una alta ejecución de frenado en carreteras frías y con nieve. Esto permite una conducción más segura y predecible en cualquier condición meteorológica en invierno y ofrece un agarre máximo, incluso en situaciones críticas.

El AEOLUS SnowACE AW02 representa la última tecnología en neumáticos y usa compuestos de última generación y tecnología de Silica . Se crearon para lidiar con las condiciones meteorológicas de invierno en Europa central y centrándose en la estabilidad de la conducción dinámica, la tracción sobre nieve y la seguridad.

- » El mapa de dimensiones detalladas se encuentra en la [página 49](#)

Neumáticos de verano

Neumáticos de invierno

Todo el año

SUV

VAN

## AEOLUS STEERINGACE A/S **AU02**

El AEOLUS SteeringACE A/S AU02 es un neumático clasificado W de ultra alto rendimiento para todo el año que proporciona una mejor conducción a

conductores que exigen altos niveles de rendimiento para sustituir los neumáticos originales.

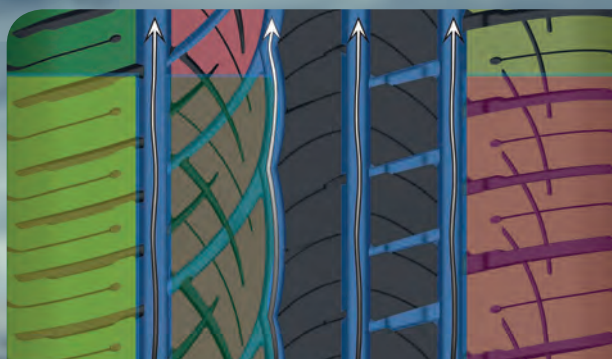




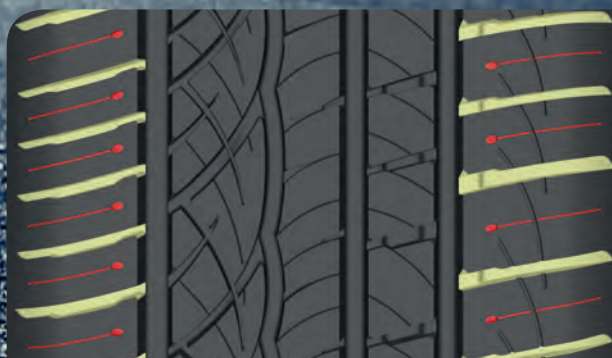
## CARACTERÍSTICAS DEL PRODUCTO



- » Compuesto de Silica en la banda de rodaje, con baja resistencia al rodaje, consumo eficiente de combustible y respetuoso con el medio ambiente.



- » Su diseño Asimétrico "criscross" es bonito y mejora el rendimiento en zonas húmedas y con nieve.
- » Los diseños pequeños que tiene dentro refuerzan los surcos transversales. Los amplios surcos longitudinales garantizan el desagüe y un rendimiento excelente en regiones nevadas.



- » Mayor optimización en el asfalto y un diseño de surcos silenciosos en los flancos podrían no solo aumentar el confort, sino también disminuir el ruido.



- » El diseño grande en la parte exterior, junto con los pequeños surcos transversales pueden mejorar el rendimiento y la conducción en zonas con nieve.

» El mapa de dimensiones detalladas se encuentra en la [página 49](#)

Neumáticos de verano

Neumáticos de invierno

Todo el año

SUV

VAN

## AEOLUS PRECISIONACE A/S AH02

El neumático para todo el año AEOLUS PrecisionACE A/S AH02 iguala o supera a todos los otros neumáticos de Estados Unidos en pruebas del TVTC.





## CARACTERÍSTICAS DEL PRODUCTO



» El compuesto de SSBR y BR en la banda de rodaje, junto con el compuesto de humo de negro de superabrasión disminuye la fricción y proporciona un excelente rendimiento de conducción.



» La superficie irregular binomial en los cuatro surcos longitudinales proporciona una excelente evacuación del agua y, a la vez, disminuye el ruido.



» El diseño de refuerzo central tiene un buen rendimiento de conducción y puede aumentar el confort y reducir el ruido. El amplio diseño de los flancos puede mejorar el rendimiento del frenado al girar y al mismo tiempo aumentar el alcance, además, también garantiza la clasificación UTQG de 440/AA/A.



» El diseño silencioso de los surcos en los flancos puede no solo aumentar el confort, sino también disminuir el ruido.

» El mapa de dimensiones detalladas se encuentra en la [página 50](#)

Neumáticos de verano

Neumáticos de invierno

Todo el año

SUV

VAN

## AEOLUS TOURINGACE A/S **AG03**

El AEOLUS TouringACE A/S AG03 es un neumático de alto rendimiento para turismos y para todo el año diseñado para turismos de gama alta.







## CARACTERÍSTICAS DEL PRODUCTO



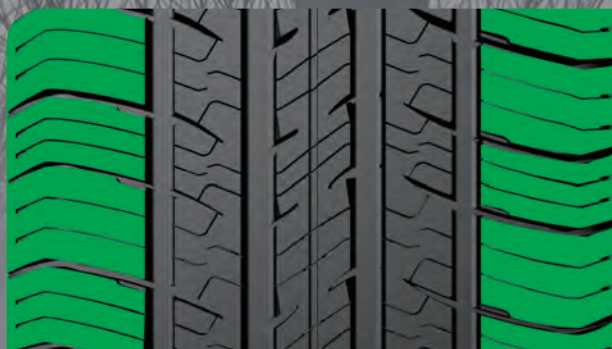
- » La baja resistencia en al rodaje desarrollada por AEOLUS y compuestos duraderos de la banda de rodaje reducen el consumo de combustible y proporcionan un mayor kilometraje.



- » Tiene cuatro surcos circulares que maximizan la tracción sobre mojado mediante la mejora de la evacuación del agua para minimizar el deslizamiento sobre el agua en carreteras mojadas.



- » La disposición óptima de la superficie de la banda dispersa eficazmente el ruido.



- » El diseño de líneas centrales y pequeñas y orificios inclinados mejoran la sensación de conducción, la estabilidad y la banda de rodaje; crea más confort y menos niveles de ruido.
- » El diseño de bloques de flancos amplios alarga el kilometraje, como el agarre en las curvas y el frenado.

» El mapa de dimensiones detalladas se encuentra en la [página 51](#)

Neumáticos de verano

Neumáticos de invierno

Todo el año

SUV

VAN

## AEOLUS CROSSACE H/T **AS02**

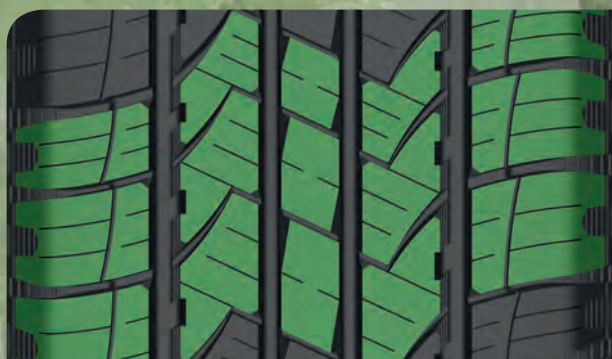
El AEOLUS CrossACE H/T AS02 el neumático SUV perfecto para disfrutar de una conducción cómoda y tranquila. Es apropiado tanto para conducir en carretera como para un uso moderado fuera de ella.

El diseño de la banda de rodaje proporciona una estabilidad máxima, un agarre excelente y una absorción del agua de primera. Para uso especialmente en SUV pequeños y medianos.

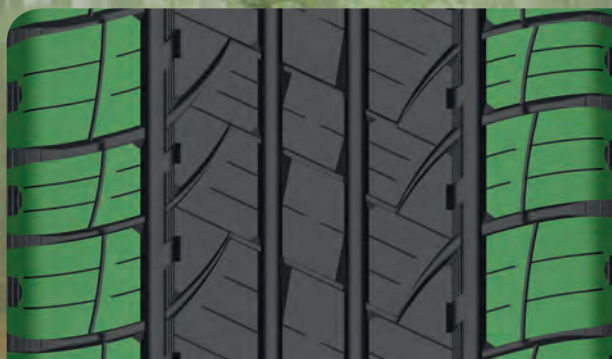




## CARACTERÍSTICAS DEL PRODUCTO



- » El diseño 4G con un diseño especial en la banda de rodaje combina un muy buen agarre sobre mojado y sobre seco con una buena tracción sobre terreno ligero.



- » El surco exterior de autosoporte sobre la banda de rodaje proporciona una muy buena estabilidad al conducir (incluso a altas velocidades) y un agarre de confianza para obtener un mayor confort y más placer al conducir.



- » Diseño de banda de rodaje con CRISSCROSS y con finas líneas en los bloques individuales de la banda, reduce el ruido del rodaje, mejora la conducción y reduce la distancia de frenado. Esto aumenta los márgenes de seguridad incluso en condiciones adversas en carretera.



- » Los surcos circulares y los arcos de drenaje laterales permiten una muy buena absorción y drenaje del agua. Esto garantiza la seguridad sobre mojado y reduce el riesgo de aquaplaning.

- » El mapa de dimensiones detalladas se encuentra en la [página 52](#)

Neumáticos de verano

Neumáticos de invierno

Todo el año

SUV

VAN

## AEOLUS CROSSACE A/T **AS01**

El AEOLUS CrossACE A/T AS01 es un neumático versátil para camionetas todoterreno diseñado para ofrecer un alto kilometraje tanto dentro como fuera de la carretera.

Facilita un desgaste uniforme como reduce cortes y roturas sin sacrificar la tracción sobre seco y sobre mojado, perfecto para lidiar con todo tipo de condiciones meteorológicas con nieve.





## CARACTERÍSTICAS DEL PRODUCTO



» El diseño agresivo de la banda mejora la tracción de las camionetas sobre mojado, en el barro y en la nieve.



» El diseño estable de la banda de rodaje proporciona una mayor tracción en las curvas y el frenado.



» El diseño profundo de los surcos proporciona un mayor kilometraje y una tracción superior en carretera en cualquier condición.

El AEOLUS CrossACE AS01 se creó para ofrecer un gran kilometraje con una mayor tracción sobre mojado, en barro y en nieve. Este neumático es la mejor opción para camionetas todoterreno. Un neumático fuerte y duradero que se ha puesto a prueba en el duro Gran Rally de China.

» El mapa de dimensiones detalladas se encuentra en la [página 54](#)

Neumáticos de verano

Neumáticos de invierno

Todo el año

SUV

VAN

## AEOLUS TransACE **AL01**

El AEOLUS TransACE AL01 es un neumático clásico para camiones para el tráfico de reparto. Se diseñó especialmente para el uso comercial: resistente, robusto y apto para condiciones

meteorológicas extremas. El TransACE AL01 se adapta a la perfección a las necesidades de los vehículos comerciales ligeros.





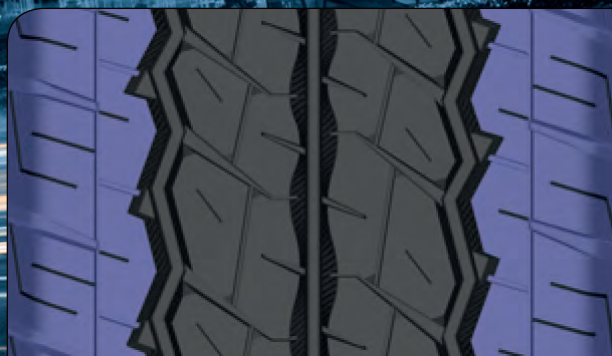
## CARACTERÍSTICAS DEL PRODUCTO



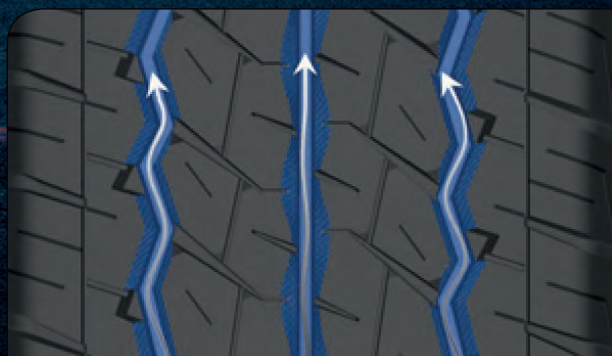
- » Su construcción y la mezcla de materiales proporcionan una gran durabilidad, fuerza como características de conducción, especialmente para el uso comercial, que aumenta la vida útil y la economía del neumático.



- » La construcción innovadora del cinturón crea una zona de contacto óptima y, de este modo, proporciona una gran capacidad, una buena respuesta de frenado sobre mojado y un kilometraje largo. Esto aumenta tanto la economía como la seguridad del neumático.



- » Los bloques convexos de la banda de rodaje de las líneas del perfil estable medio aseguran una menor resistencia al rodaje, una excelente tracción y un alto kilometraje. Esto proporciona excelentes condiciones generales para conducir bajo condiciones que cambian a diariamente.



- » Los tres surcos amplios circulares permiten una excelente absorción del agua y drenaje. Esto ofrece seguridad sobre mojado y reduce el riesgo de aquaplaning.

- » El mapa de dimensiones detalladas se encuentra en la [página 55](#)

Neumáticos de verano

Neumáticos de invierno

Todo el año

SUV

VAN

# AEOLUS STEERINGACE2 AU04

Tamaño	/XL	LI&SS	Diseño	Nombre del product	UTQG		
					DESGASTE	TRACCIÓN	TEMPERATURA
195/45R15		78V	AU04	SteeringACE2	350	AA	A
195/50R15		82V	AU04	SteeringACE2	350	AA	A
195/55R16		87V	AU04	SteeringACE2	350	AA	A
205/40R17		80V	AU04	SteeringACE2	350	AA	A
205/40R17	XL	84V	AU04	SteeringACE2	350	AA	A
205/45R16	XL	87V	AU04	SteeringACE2	350	AA	A
205/45R17	XL	88V	AU04	SteeringACE2	350	AA	A
205/50R15		86V	AU04	SteeringACE2	350	AA	A
205/50R16		87V	AU04	SteeringACE2	350	AA	A
205/50R16	XL	91V	AU04	SteeringACE2	350	AA	A
205/50ZR17	XL	93W	AU04	SteeringACE2	350	AA	A
205/55R16		91V	AU04	SteeringACE2	350	AA	A
205/55R16	XL	94W	AU04	SteeringACE2	350	AA	A
215/35ZR18	XL	84Y	AU04	SteeringACE2	350	AA	A
215/40ZR17		83Y	AU04	SteeringACE2	350	AA	A
215/40ZR17	XL	87W	AU04	SteeringACE2	350	AA	A
215/40ZR18	XL	89W	AU04	SteeringACE2	350	AA	A
215/45ZR17	XL	91Y	AU04	SteeringACE2	350	AA	A
215/55R16		93V	AU04	SteeringACE2	350	AA	A
215/55R16	XL	97W	AU04	SteeringACE2	350	AA	A
225/40ZR18	XL	92W	AU04	SteeringACE2	350	AA	A
225/45R18	XL	95W	AU04	SteeringACE2	350	AA	A
225/45ZR17	XL	94W	AU04	SteeringACE2	350	AA	A
225/45ZR17	XL	94Y	AU04	SteeringACE2	350	AA	A
225/50ZR16		92Y	AU04	SteeringACE2	350	AA	A
225/55R16		95V	AU04	SteeringACE2	350	AA	A
225/60R18		100V	AU04	SteeringACE2	350	AA	A
235/40ZR17		90Y	AU04	SteeringACE2	350	AA	A
235/40ZR17	XL	94W	AU04	SteeringACE2	350	AA	A
235/45ZR17		94W	AU04	SteeringACE2	350	AA	A
235/45ZR17	XL	97W	AU04	SteeringACE2	350	AA	A
235/55R16		98V	AU04	SteeringACE2	350	AA	A
245/40ZR17		91Y	AU04	SteeringACE2	350	AA	A
245/45ZR17		95W	AU04	SteeringACE2	350	AA	A
245/45ZR17	XL	99W	AU04	SteeringACE2	350	AA	A
245/45ZR18	XL	100W	AU04	SteeringACE2	350	AA	A
245/50R16		97V	AU04	SteeringACE2	350	AA	A
275/55R17		109V	AU04	SteeringACE2	350	AA	A





## AEOLUS STEERINGACE2 AU03

Tamaño	/XL	LI&SS	Diseño	Nombre del product	UTQG		
					DESGASTE	TRACCIÓN	TEMPERATURA
195/45R16	XL	84V	AU03	SteeringACE2	280	AA	A
195/55R16		87V	AU03	SteeringACE2	280	AA	A
205/40ZR17	XL	84W	AU03	SteeringACE2	280	AA	A
205/45R16		83W	AU03	SteeringACE2	280	AA	A
205/45R17	XL	88W	AU03	SteeringACE2	280	AA	A
205/50R16		87W	AU03	SteeringACE2	280	AA	A
205/50ZR17		89W	AU03	SteeringACE2	280	AA	A
205/50ZR17	XL	93W	AU03	SteeringACE2	280	AA	A
205/55R16		91H	AU03	SteeringACE2	280	AA	A
205/55R16		91V	AU03	SteeringACE2	280	AA	A
205/55R16		91W	AU03	SteeringACE2	280	AA	A
205/55R16	XL	94V	AU03	SteeringACE2	280	AA	A
215/45R17		87W	AU03	SteeringACE2	280	AA	A
215/45R17	XL	91W	AU03	SteeringACE2	280	AA	A
215/50R17		91W	AU03	SteeringACE2	280	AA	A
215/50R17	XL	95W	AU03	SteeringACE2	280	AA	A
215/55R16		93V	AU03	SteeringACE2	280	AA	A
215/55R16		93W	AU03	SteeringACE2	280	AA	A
215/55R16	XL	97W	AU03	SteeringACE2	280	AA	A
215/55R17		94W	AU03	SteeringACE2	280	AA	A
215/55R17	XL	98W	AU03	SteeringACE2	280	AA	A
215/60R16		95V	AU03	SteeringACE2	280	AA	A
215/60R16	XL	99H	AU03	SteeringACE2	280	AA	A
215/60R16	XL	99V	AU03	SteeringACE2	280	AA	A
225/40ZR18		88Y	AU03	SteeringACE2	280	AA	A
225/40ZR18	XL	92W	AU03	SteeringACE2	280	AA	A
225/45ZR17		91W	AU03	SteeringACE2	280	AA	A
225/45ZR17	XL	94W	AU03	SteeringACE2	280	AA	A
225/45ZR18	XL	95Y	AU03	SteeringACE2	280	AA	A
225/50R16		92W	AU03	SteeringACE2	280	AA	A
225/50R17		94W	AU03	SteeringACE2	280	AA	A
225/50R17	XL	98W	AU03	SteeringACE2	280	AA	A
225/55R16		95W	AU03	SteeringACE2	280	AA	A
225/55R16	XL	99W	AU03	SteeringACE2	280	AA	A
225/55ZR17		97W	AU03	SteeringACE2	280	AA	A
225/55ZR17	XL	101W	AU03	SteeringACE2	280	AA	A
225/60R16		98V	AU03	SteeringACE2	280	AA	A
235/35ZR19	XL	91Y	AU03	SteeringACE2	280	AA	A

Neumáticos de verano

Neumáticos de invierno

Todo el año

SUV

VAN

## AEOLUS STEERINGACE2 AU03

Tamaño	/XL	LI&SS	Diseño	Nombre del product	UTQG		
					DESGASTE	TRACCIÓN	TEMPERATURA
235/40ZR18		91Y	AU03	SteeringACE2	280	AA	A
235/40ZR18	XL	95W	AU03	SteeringACE2	280	AA	A
235/45ZR17		94W	AU03	SteeringACE2	280	AA	A
235/45ZR17	XL	97W	AU03	SteeringACE2	280	AA	A
235/45ZR18	XL	98Y	AU03	SteeringACE2	280	AA	A
235/55R17	XL	103W	AU03	SteeringACE2	280	AA	A
245/40ZR17		91W	AU03	SteeringACE2	280	AA	A
245/40ZR18	XL	97Y	AU03	SteeringACE2	280	AA	A
245/45ZR17		95Y	AU03	SteeringACE2	280	AA	A
245/45ZR17	XL	99Y	AU03	SteeringACE2	280	AA	A
245/45ZR18	XL	100Y	AU03	SteeringACE2	280	AA	A
255/35ZR19	XL	96Y	AU03	SteeringACE2	280	AA	A

## AEOLUS STEERINGACE AU01

Tamaño	/XL	LI&SS	Diseño	Nombre del product	UTQG		
					DESGASTE	TRACCIÓN	TEMPERATURA
205/40ZR17	XL	84W	AU01	SteeringACE	280	AA	A
205/45R16	XL	87W	AU01	SteeringACE			
205/45R17		84W	AU01	SteeringACE	280	AA	A
205/45R17	XL	88W	AU01	SteeringACE	280	AA	A
205/50R16		87V	AU01	SteeringACE	280	AA	A
205/50R16		87W	AU01	SteeringACE	280	AA	A
205/50R16	XL	91W	AU01	SteeringACE	280	AA	A
205/50ZR17	XL	93W	AU01	SteeringACE	280	AA	A
205/55R16		91V	AU01	SteeringACE	280	AA	A
205/55R16		91W	AU01	SteeringACE	280	AA	A
205/55R16	XL	94W	AU01	SteeringACE	280	AA	A
215/35ZR18	XL	84W	AU01	SteeringACE			
215/40R17	XL	87V	AU01	SteeringACE			
215/40ZR18	XL	89W	AU01	SteeringACE			
215/45R17		87W	AU01	SteeringACE	280	AA	A
215/45R17	XL	91W	AU01	SteeringACE	280	AA	A
215/50R17	XL	95V	AU01	SteeringACE	280	AA	A
215/50R17	XL	95W	AU01	SteeringACE	280	AA	A
215/55R16		93V	AU01	SteeringACE	280	AA	A
215/55R16		93W	AU01	SteeringACE	280	AA	A
215/55R16	XL	97W	AU01	SteeringACE	280	AA	A
215/60R16		95V	AU01	SteeringACE	280	AA	A
215/60R16	XL	99H	AU01	SteeringACE	280	AA	A



## AEOLUS STEERINGACE AU01

Tamaño	/XL	LI&SS	Diseño	Nombre del product	UTQG		
					DESGASTE	TRACCIÓN	TEMPERATURA
225/35ZR20	XL	90W	AU01	SteeringACE	280	AA	A
225/40ZR18		88W	AU01	SteeringACE	280	AA	A
225/40ZR18	XL	92W	AU01	SteeringACE	280	AA	A
225/40ZR18	XL	92Y	AU01	SteeringACE	280	AA	A
225/45ZR17		91W	AU01	SteeringACE	280	AA	A
225/45ZR17	XL	94W	AU01	SteeringACE	280	AA	A
225/45ZR18	XL	95W	AU01	SteeringACE	280	AA	A
225/45ZR18	XL	95Y	AU01	SteeringACE	280	AA	A
225/50ZR17	XL	98W	AU01	SteeringACE	280	AA	A
225/55R16		95V	AU01	SteeringACE	280	AA	A
225/55R16	XL	99W	AU01	SteeringACE	280	AA	A
225/55ZR17	XL	101W	AU01	SteeringACE	280	AA	A
225/60R16		98V	AU01	SteeringACE	280	AA	A
235/35ZR19	XL	91W	AU01	SteeringACE	280	AA	A
235/40ZR18		91W	AU01	SteeringACE	280	AA	A
235/40ZR18	XL	95W	AU01	SteeringACE	280	AA	A
235/45ZR17		94W	AU01	SteeringACE	280	AA	A
235/45ZR17	XL	97W	AU01	SteeringACE	280	AA	A
235/50R18	XL	101V	AU01	SteeringACE			
235/50ZR17		96W	AU01	SteeringACE	280	AA	A
235/55R17	XL	103V	AU01	SteeringACE	280	AA	A
235/55R17	XL	103W	AU01	SteeringACE	280	AA	A
235/60R16		100H	AU01	SteeringACE	280	AA	A
235/60R16		100V	AU01	SteeringACE	280	AA	A
235/60R16		100W	AU01	SteeringACE	280	AA	A
235/60ZR18	XL	107W	AU01	SteeringACE	280	AA	A
235/60ZR18	XL	107Y	AU01	SteeringACE	280	AA	A
245/35ZR19		89W	AU01	SteeringACE	280	AA	A
245/35ZR19	XL	93W	AU01	SteeringACE	280	AA	A
245/35ZR20		91Y	AU01	SteeringACE	280	AA	A
245/35ZR20	XL	95Y	AU01	SteeringACE	280	AA	A
245/40ZR17	XL	95W	AU01	SteeringACE	280	AA	A
245/40ZR18	XL	97W	AU01	SteeringACE	280	AA	A
245/40ZR18	XL	97Y	AU01	SteeringACE	280	AA	A
245/45ZR17		95W	AU01	SteeringACE	280	AA	A
245/45ZR17	XL	99W	AU01	SteeringACE	280	AA	A
245/45ZR18	XL	100W	AU01	SteeringACE	280	AA	A
245/45ZR18	XL	100Y	AU01	SteeringACE	280	AA	A
255/35ZR18	XL	94Y	AU01	SteeringACE			
255/35ZR20	XL	97W	AU01	SteeringACE	280	AA	A
275/45ZR20	XL	110W	AU01	SteeringACE	280	AA	A

Neumáticos de verano

Neumáticos de invierno

Todo el año

SUV

VAN

# AEOLUS PRECISIONACE AH01

Tamaño	/XL	LI&SS	Diseño	Nombre del product	UTQG		
					DESGASTE	TRACCIÓN	TEMPERATURA
175/65R14		82H	AH01	PrecisionACE	360	A	A
175/65R15		84H	AH01	PrecisionACE	360	A	A
175/70R14		84T	AH01	PrecisionACE	360	A	A
185/55R15		82V	AH01	PrecisionACE	360	A	A
185/60R14		82H	AH01	PrecisionACE	360	A	A
185/60R15		84H	AH01	PrecisionACE	360	A	A
185/60R15	XL	88H	AH01	PrecisionACE	360	A	A
185/65R14		86H	AH01	PrecisionACE	360	A	A
185/65R14	XL	90S	AH01	PrecisionACE	360	A	A
185/65R15		88H	AH01	PrecisionACE	360	A	A
185/65R15		88T	AH01	PrecisionACE	360	A	A
185/65R15	XL	92H	AH01	PrecisionACE	360	A	A
185/70R14		88H	AH01	PrecisionACE	360	A	A
185/70R14		88T	AH01	PrecisionACE	360	A	A
185/70R14	XL	92S	AH01	PrecisionACE	360	A	A
195/45R15		78V	AH01	PrecisionACE	360	A	A
195/45R16		80V	AH01	PrecisionACE	360	A	A
195/45R16	XL	84V	AH01	PrecisionACE	360	A	A
195/45R16	XL	84W	AH01	PrecisionACE	360	A	A
195/50R15		82H	AH01	PrecisionACE	360	A	A
195/50R15		82V	AH01	PrecisionACE	360	A	A
195/50R16	XL	88V	AH01	PrecisionACE	360	A	A
195/55R15		85V	AH01	PrecisionACE	360	A	A
195/55R16		87V	AH01	PrecisionACE	360	A	A
195/60R14		86H	AH01	PrecisionACE	360	A	A
195/60R15		88H	AH01	PrecisionACE	360	A	A
195/60R15		88V	AH01	PrecisionACE	360	A	A
195/60R16		89H	AH01	PrecisionACE	360	A	A
195/65R14		89H	AH01	PrecisionACE	360	A	A
195/65R15		91H	AH01	PrecisionACE	360	A	A
195/65R15		91S	AH01	PrecisionACE	360	A	A
195/65R15		91V	AH01	PrecisionACE	360	A	A
195/65R15	XL	95H	AH01	PrecisionACE	360	A	A
195/65R15	XL	95T	AH01	PrecisionACE	360	A	A
195/70R14		91T	AH01	PrecisionACE	360	A	A
205/50R16		87H	AH01	PrecisionACE	360	A	A



# AEOLUS PRECISIONACE AH01

Tamaño	/XL	LI&SS	Diseño	Nombre del product	UTQG		
					DESGASTE	TRACCIÓN	TEMPERATURA
205/50R16		87V	AH01	PrecisionACE	360	A	A
205/55R15		88V	AH01	PrecisionACE	360	A	A
205/55R16		91H	AH01	PrecisionACE	360	A	A
205/55R16		91V	AH01	PrecisionACE	360	A	A
205/60R15		91H	AH01	PrecisionACE	360	A	A
205/60R15		91V	AH01	PrecisionACE	360	A	A
205/60R16		92H	AH01	PrecisionACE	360	A	A
205/60R16		92V	AH01	PrecisionACE	360	A	A
205/65R15		94H	AH01	PrecisionACE	360	A	A
205/65R15		94V	AH01	PrecisionACE	360	A	A
205/70R15		96H	AH01	PrecisionACE	360	A	A
215/50R17		91V	AH01	PrecisionACE	360	A	A
215/55R16		93H	AH01	PrecisionACE	360	A	A
215/55R16		93V	AH01	PrecisionACE	360	A	A
215/55R16	XL	97V	AH01	PrecisionACE	360	A	A
215/55R17		94V	AH01	PrecisionACE	360	A	A
215/55R17	XL	98V	AH01	PrecisionACE	360	A	A
215/55R17	XL	98W	AH01	PrecisionACE	360	A	A
215/60R15		94H	AH01	PrecisionACE	360	A	A
215/60R16		95H	AH01	PrecisionACE	360	A	A
215/60R16		95V	AH01	PrecisionACE	360	A	A
215/60R17		96V	AH01	PrecisionACE	360	A	A
215/65R15		96H	AH01	PrecisionACE	360	A	A
215/65R15	XL	100H	AH01	PrecisionACE	360	A	A
215/65R16		98H	AH01	PrecisionACE	360	A	A
225/50R16		92V	AH01	PrecisionACE	360	A	A
225/50R16	XL	96W	AH01	PrecisionACE	360	A	A
225/55R16		95H	AH01	PrecisionACE	360	A	A
225/55R16		95W	AH01	PrecisionACE	360	A	A
225/55R16	XL	99W	AH01	PrecisionACE	360	A	A
225/55R17		97W	AH01	PrecisionACE	360	A	A
225/55R17	XL	101W	AH01	PrecisionACE	360	A	A
225/60R16		98H	AH01	PrecisionACE	360	A	A
225/60R17		99H	AH01	PrecisionACE	360	A	A
225/60R17		99V	AH01	PrecisionACE	360	A	A
225/65R17		102H	AH01	PrecisionACE	360	A	A

Neumáticos de verano

Neumáticos de invierno

Todo el año

SUV

VAN

## AEOLUS GREENACE AG02

Tamaño	/XL	LI&SS	Diseño	Nombre del product	UTQG		
					DESGASTE	TRACCIÓN	TEMPERATURA
155/70R13		75T	AG02	GreenACE	380	A	A
155/80R13		79T	AG02	GreenACE	380	A	A
165/60R14		75L	AG02	GreenACE	380	A	A
165/60R14		75T	AG02	GreenACE	380	A	A
165/65R13		77T	AG02	GreenACE	380	A	A
165/65R14	XL	83T	AG02	GreenACE	380	A	A
165/70R13		79T	AG02	GreenACE	380	A	A
165/70R13	XL	83T	AG02	GreenACE	380	A	A
165/70R14		81T	AG02	GreenACE	380	A	A
165/70R14	XL	85T	AG02	GreenACE	380	A	A
165/80R13		83T	AG02	GreenACE	380	A	A
165/80R13	XL	87T	AG02	GreenACE	380	A	A
175/60R13		77T	AG02	GreenACE	380	A	A
175/65R14		82H	AG02	GreenACE	380	A	A
175/65R14		82T	AG02	GreenACE	380	A	A
175/65R14	XL	86T	AG02	GreenACE	380	A	A
175/70R13		82T	AG02	GreenACE	380	A	A
175/70R13	XL	86T	AG02	GreenACE	380	A	A
185/70R13		86T	AG02	GreenACE	380	A	A
205/60R14		88H	AG02	GreenACE	380	A	A

## AEOLUS GREENACE AG01

Tamaño	/XL	LI&SS	Diseño	Nombre del product	UTQG		
					DESGASTE	TRACCIÓN	TEMPERATURA
165/70R13		79T	AG01	GreenACE	480	A	A
175/65R14		82H	AG01	GreenACE	480	A	A
175/70R13		82T	AG01	GreenACE	480	A	A
175/70R14		84T	AG01	GreenACE	480	A	A
185/60R14		82T	AG01	GreenACE	480	A	A
185/60R15	XL	88H	AG01	GreenACE	480	A	A
185/65R15		88T	AG01	GreenACE	480	A	A
195/55R15		85H	AG01	GreenACE	480	A	A
195/60R14		86T	AG01	GreenACE	480	A	A
195/60R15		88H	AG01	GreenACE	480	A	A
195/65R15		91H	AG01	GreenACE	480	A	A
205/65R15		94H	AG01	GreenACE	480	A	A



## AEOLUS ICE CHALLENGER AW05

Tamaño	/XL	LI&SS	Diseño	Nombre del product	UTQG		
					DESGASTE	TRACCIÓN	TEMPERATURA
175/65R14		82T	AW05	Ice Challenger	-	-	-
175/65R14	XL	86T	AW05	Ice Challenger	-	-	-
175/70R13		82T	AW05	Ice Challenger	-	-	-
175/70R14		84T	AW05	Ice Challenger	-	-	-
185/60R14		82T	AW05	Ice Challenger	-	-	-
185/60R15		84T	AW05	Ice Challenger	-	-	-
185/60R15	XL	88T	AW05	Ice Challenger	-	-	-
185/65R14		86T	AW05	Ice Challenger	-	-	-
185/65R14	XL	90T	AW05	Ice Challenger	-	-	-
185/65R15		88T	AW05	Ice Challenger	-	-	-
185/70R14		88T	AW05	Ice Challenger	-	-	-
195/55R15		85T	AW05	Ice Challenger	-	-	-
195/55R15	XL	89T	AW05	Ice Challenger	-	-	-
195/60R15		88T	AW05	Ice Challenger	-	-	-
195/65R15		91T	AW05	Ice Challenger	-	-	-
195/65R15	XL	95T	AW05	Ice Challenger	-	-	-
205/55R16		91T	AW05	Ice Challenger	-	-	-
205/55R16	XL	94T	AW05	Ice Challenger	-	-	-
205/60R16		92T	AW05	Ice Challenger	-	-	-
205/65R15		94T	AW05	Ice Challenger	-	-	-
205/70R15		96T	AW05	Ice Challenger	-	-	-
215/55R16	XL	97T	AW05	Ice Challenger	-	-	-
215/55R17		94T	AW05	Ice Challenger	-	-	-
215/60R16		95T	AW05	Ice Challenger	-	-	-
215/60R17		96T	AW05	Ice Challenger	-	-	-
215/65R16		98T	AW05	Ice Challenger	-	-	-
215/65R17		99T	AW05	Ice Challenger	-	-	-
215/70R15		98T	AW05	Ice Challenger	-	-	-
225/45R17		91T	AW05	Ice Challenger	-	-	-
225/45R17	XL	94H	AW05	Ice Challenger	-	-	-
225/50R17		94T	AW05	Ice Challenger	-	-	-
225/60R16		98T	AW05	Ice Challenger	-	-	-
225/60R16	XL	102T	AW05	Ice Challenger	-	-	-
225/60R17		99T	AW05	Ice Challenger	-	-	-
225/65R16		100T	AW05	Ice Challenger	-	-	-

Neumáticos de verano

Neumáticos de invierno

Todo el año

SUV

VAN

## AEOLUS SNOWACE AW01

Tamaño	/XL	LI&SS	Diseño	Nombre del product	UTQG		
					DESGASTE	TRACCIÓN	TEMPERATURA
165/70R13		79T	AW01	SnowACE	-	-	-
175/65R14		82T	AW01	SnowACE	-	-	-
175/70R14		84T	AW01	SnowACE	-	-	-
185/60R14		82T	AW01	SnowACE	-	-	-
185/60R15		84T	AW01	SnowACE	-	-	-
185/65R14		86T	AW01	SnowACE	-	-	-
185/65R15		88T	AW01	SnowACE	-	-	-
185/70R14		88T	AW01	SnowACE	-	-	-
195/55R15		85T	AW01	SnowACE	-	-	-
195/60R14		86T	AW01	SnowACE	-	-	-
195/60R15		88T	AW01	SnowACE	-	-	-
195/65R15		91T	AW01	SnowACE	-	-	-
205/55R16		91T	AW01	SnowACE	-	-	-
205/65R15		94T	AW01	SnowACE	-	-	-
205/70R15		96Q	AW01	SnowACE	-	-	-

## AEOLUS SNOWACE AW03

Tamaño	/XL	LI&SS	Diseño	Nombre del product	UTQG		
					DESGASTE	TRACCIÓN	TEMPERATURA
185/55R15		82H	AW03	SnowACE			
195/50R15	XL	86H	AW03	SnowACE	-	-	-
205/50R17	XL	93V	AW03	SnowACE	-	-	-
205/55R16		91H	AW03	SnowACE	-	-	-
205/55R16	XL	94H	AW03	SnowACE	-	-	-
205/55R16	XL	94V	AW03	SnowACE	-	-	-
205/60R16		92H	AW03	SnowACE	-	-	-
205/60R16	XL	96H	AW03	SnowACE	-	-	-
215/45R17	XL	91V	AW03	SnowACE	-	-	-
215/50R17	XL	95V	AW03	SnowACE	-	-	-
215/55R16	XL	97V	AW03	SnowACE	-	-	-
215/55R17	XL	98V	AW03	SnowACE	-	-	-
215/60R16	XL	99H	AW03	SnowACE	-	-	-
215/65R16		98H	AW03	SnowACE	-	-	-
225/40R18	XL	92V	AW03	SnowACE	-	-	-
225/45R17		91V	AW03	SnowACE	-	-	-
225/45R17	XL	94V	AW03	SnowACE	-	-	-
225/50R17	XL	98V	AW03	SnowACE	-	-	-
225/55R16		95H	AW03	SnowACE	-	-	-
225/55R16	XL	99H	AW03	SnowACE	-	-	-
225/55R17	XL	101V	AW03	SnowACE	-	-	-





## AEOLUS SNOWACE AW02

Tamaño	/XL	LI&SS	Diseño	Nombre del product	UTQG		
					DESGASTE	TRACCIÓN	TEMPERATURA
155/65R14		75T	AW02	SnowACE	-	-	-
155/70R13		75T	AW02	SnowACE	-	-	-
165/65R14		79T	AW02	SnowACE	-	-	-
165/70R13		79T	AW02	SnowACE	-	-	-
165/70R14		81T	AW02	SnowACE	-	-	-
175/65R14		82T	AW02	SnowACE	-	-	-
175/65R15		84T	AW02	SnowACE	-	-	-
175/70R13		82T	AW02	SnowACE	-	-	-
175/70R14		84T	AW02	SnowACE	-	-	-
185/60R14		82T	AW02	SnowACE	-	-	-
185/60R15		84T	AW02	SnowACE	-	-	-
185/60R15	XL	88T	AW02	SnowACE	-	-	-
185/65R14		86T	AW02	SnowACE	-	-	-
185/65R15		88T	AW02	SnowACE	-	-	-
195/55R15		85H	AW02	SnowACE	-	-	-
195/55R16		87H	AW02	SnowACE	-	-	-
195/60R15		88T	AW02	SnowACE	-	-	-
195/65R15		91H	AW02	SnowACE	-	-	-
195/65R15		91T	AW02	SnowACE	-	-	-
195/65R15	XL	95T	AW02	SnowACE	-	-	-

## AEOLUS STEERINGACE A/S AU02

Tamaño	/XL	LI&SS	Diseño	Nombre del product	UTQG		
					DESGASTE	TRACCIÓN	TEMPERATURA
195/50ZR16		84W	AU02	SteeringACE A/S	440	AA	A
195/55R15		85V	AU02	SteeringACE A/S	440	AA	A
205/40ZR17	XL	84W	AU02	SteeringACE A/S	420	AA	A
205/45ZR17	XL	88W	AU02	SteeringACE A/S	440	AA	A
205/50ZR16		87W	AU02	SteeringACE A/S	440	AA	A
205/50ZR17	XL	93W	AU02	SteeringACE A/S	440	AA	A
205/55ZR16		91W	AU02	SteeringACE A/S	440	AA	A
215/45ZR17	XL	91W	AU02	SteeringACE A/S	440	AA	A
215/50ZR17	XL	95W	AU02	SteeringACE A/S	440	AA	A
215/55R17		94V	AU02	SteeringACE A/S	440	AA	A
215/55ZR16		93W	AU02	SteeringACE A/S	440	AA	A
225/40ZR18	XL	92W	AU02	SteeringACE A/S	420	AA	A
225/45ZR17	XL	94W	AU02	SteeringACE A/S	440	AA	A
225/45ZR18	XL	95W	AU02	SteeringACE A/S	440	AA	A
225/50ZR16		92W	AU02	SteeringACE A/S	440	AA	A
225/50ZR17	XL	98W	AU02	SteeringACE A/S	440	AA	A

Neumáticos de verano

Neumáticos de invierno

Todo el año

SUV

VAN

## AEOLUS STEERINGACE A/S AU02

Tamaño	/XL	LI&SS	Diseño	Nombre del product	UTQG		
					DESGASTE	TRACCIÓN	TEMPERATURA
225/50ZR18		95W	AU02	SteeringACE A/S	440	AA	A
225/55ZR16		95W	AU02	SteeringACE A/S	440	AA	A
225/55ZR17		97W	AU02	SteeringACE A/S	440	AA	A
235/40ZR18	XL	95W	AU02	SteeringACE A/S	420	AA	A
235/45ZR17	XL	97W	AU02	SteeringACE A/S	440	AA	A
235/45ZR18	XL	98W	AU02	SteeringACE A/S	440	AA	A
235/50ZR17		96W	AU02	SteeringACE A/S	440	AA	A
235/50ZR18		97W	AU02	SteeringACE A/S	440	AA	A
235/55ZR17		99W	AU02	SteeringACE A/S	440	AA	A
245/40ZR17		91W	AU02	SteeringACE A/S	420	AA	A
245/40ZR18	XL	97W	AU02	SteeringACE A/S	420	AA	A
245/40ZR19		94W	AU02	SteeringACE A/S	420	AA	A
245/45ZR17		95W	AU02	SteeringACE A/S	440	AA	A
245/45ZR18	XL	100W	AU02	SteeringACE A/S	440	AA	A
245/50ZR17		99W	AU02	SteeringACE A/S	440	AA	A
255/35ZR18	XL	94W	AU02	SteeringACE A/S	420	AA	A
255/40ZR17		94W	AU02	SteeringACE A/S	420	AA	A
255/40ZR18	XL	99W	AU02	SteeringACE A/S	420	AA	A
255/45ZR20	XL	105W	AU02	SteeringACE A/S	440	AA	A
265/35ZR18	XL	97W	AU02	SteeringACE A/S	420	AA	A
275/40ZR17		98W	AU02	SteeringACE A/S	420	AA	A

## AEOLUS PRECISIONACE A/S AH02

Tamaño	/XL	LI&SS	Diseño	Nombre del product	UTQG		
					DESGASTE	TRACCIÓN	TEMPERATURA
205/65R16		95H	AH02	PrecisionACE A/S	440	AA	A
P175/70R14		84T	AH02	PrecisionACE A/S	440	AA	A
P185/65R14		86H	AH02	PrecisionACE A/S	440	AA	A
P185/65R15		88H	AH02	PrecisionACE A/S	440	AA	A
P195/55R15		85V	AH02	PrecisionACE A/S	440	AA	A
P195/55R16		87V	AH02	PrecisionACE A/S	440	AA	A
P195/60R15		88H	AH02	PrecisionACE A/S	440	AA	A
P195/65R15		91H	AH02	PrecisionACE A/S	440	AA	A
P205/50R16		87H	AH02	PrecisionACE A/S	440	AA	A
P205/50R17	XL	93V	AH02	PrecisionACE A/S	440	AA	A
P205/55R16		91H	AH02	PrecisionACE A/S	440	AA	A
P205/55R16		91V	AH02	PrecisionACE A/S	440	AA	A
P205/60R15		91H	AH02	PrecisionACE A/S	440	AA	A
P205/60R16		92H	AH02	PrecisionACE A/S	440	AA	A
P205/65R15		94H	AH02	PrecisionACE A/S	440	AA	A



## AEOLUS PRECISIONACE A/S AH02

Tamaño	/XL	LI&SS	Diseño	Nombre del product	UTQG		
					DESGASTE	TRACCIÓN	TEMPERATURA
P205/65R16		95H	AH02	PrecisionACE A/S	440	AA	A
P215/45R17		87H	AH02	PrecisionACE A/S	440	AA	A
P215/50R17		91V	AH02	PrecisionACE A/S	440	AA	A
P215/55R16		93H	AH02	PrecisionACE A/S	440	AA	A
P215/55R17		94V	AH02	PrecisionACE A/S	440	AA	A
P215/60R15		94H	AH02	PrecisionACE A/S	440	AA	A
P215/60R16		95H	AH02	PrecisionACE A/S	440	AA	A
P215/60R16		95V	AH02	PrecisionACE A/S	440	AA	A
P215/60R17		96H	AH02	PrecisionACE A/S	440	AA	A
P215/65R15		96V	AH02	PrecisionACE A/S	440	AA	A
P215/65R16		98H	AH02	PrecisionACE A/S	440	AA	A
P225/50R17		94V	AH02	PrecisionACE A/S	440	AA	A
P225/55R16		95H	AH02	PrecisionACE A/S	440	AA	A
P225/55R17		97V	AH02	PrecisionACE A/S	440	AA	A
P225/60R16		98H	AH02	PrecisionACE A/S	440	AA	A
P225/60R18		100H	AH02	PrecisionACE A/S	440	AA	A
P225/65R17		102H	AH02	PrecisionACE A/S	440	AA	A
P225/70R16		103T	AH02	PrecisionACE A/S	440	AA	A
P235/50R18		97V	AH02	PrecisionACE A/S	440	AA	A
P235/55R17		99V	AH02	PrecisionACE A/S	440	AA	A
P235/60R16		100H	AH02	PrecisionACE A/S	440	AA	A
P235/65R17		104H	AH02	PrecisionACE A/S	440	AA	A

## AEOLUS TOURINGACE A/S AG03

Tamaño	/XL	LI&SS	Diseño	Nombre del product	UTQG		
					DESGASTE	TRACCIÓN	TEMPERATURA
235/65R16		103T	AG03	TouringACE A/S	700	A	B
P185/65R14		86T	AG03	TouringACE A/S	700	A	B
P185/65R15		88T	AG03	TouringACE A/S	700	A	B
P195/60R15		88T	AG03	TouringACE A/S	700	A	B
P195/65R15		91T	AG03	TouringACE A/S	700	A	B
P195/70R14		91T	AG03	TouringACE A/S	700	A	B
P205/55R16		91T	AG03	TouringACE A/S	700	A	B
P205/60R16		92T	AG03	TouringACE A/S	700	A	B
P205/65R15		94T	AG03	TouringACE A/S	700	A	B
P205/70R15		96T	AG03	TouringACE A/S	700	A	B
P205/75R15		97T	AG03	TouringACE A/S	700	A	B
P215/60R16		95T	AG03	TouringACE A/S	700	A	B
P215/65R16		98T	AG03	TouringACE A/S	700	A	B
P215/70R15		98T	AG03	TouringACE A/S	700	A	B
P215/70R16		100T	AG03	TouringACE A/S	700	A	B

Neumáticos de verano

Neumáticos de invierno

Todo el año

SUV

VAN

## AEOLUS TOURINGACE A/S AG03

Tamaño	/XL	LI&SS	Diseño	Nombre del product	UTQG		
					DESGASTE	TRACCIÓN	TEMPERATURA
P215/75R15		100T	AG03	TouringACE A/S	700	A	B
P225/60R16		98T	AG03	TouringACE A/S	700	A	B
P225/70R15		100T	AG03	TouringACE A/S	700	A	B
P225/70R16		103T	AG03	TouringACE A/S	700	A	B
P225/75R15		102T	AG03	TouringACE A/S	700	A	B
P235/65R17		104T	AG03	TouringACE A/S	700	A	B
P235/65R18		106T	AG03	TouringACE A/S	700	A	B
P235/70R15		103T	AG03	TouringACE A/S	700	A	B
P235/70R16		106T	AG03	TouringACE A/S	700	A	B
P235/75R15		105T	AG03	TouringACE A/S	700	A	B
P235/75R15	XL	109T	AG03	TouringACE A/S	700	A	B

## AEOLUS CROSSACE H/T AS02

Tamaño	/XL	LI&SS	Diseño	Nombre del product	UTQG		
					DESGASTE	TRACCIÓN	TEMPERATURA
205/70R15		96H	AS02	CrossACE H/T	500	A	A
215/60R17		96H	AS02	CrossACE H/T	500	A	A
215/65R16		98H	AS02	CrossACE H/T	500	A	A
215/65R16	XL	102H	AS02	CrossACE H/T	500	A	A
215/75R15		100S	AS02	CrossACE H/T	500	A	A
225/60R17		99H	AS02	CrossACE H/T	500	A	A
225/60R18		100H	AS02	CrossACE H/T	500	A	A
225/60R18		100V	AS02	CrossACE H/T			
225/65R17		102H	AS02	CrossACE H/T	500	A	A
225/70R16		103T	AS02	CrossACE H/T	500	A	A
235/55R17		99H	AS02	CrossACE H/T	500	A	A
235/55R17		99V	AS02	CrossACE H/T	500	A	A
235/55R18		100H	AS02	CrossACE H/T	500	A	A
235/60R16		100H	AS02	CrossACE H/T	500	A	A
235/60R18	XL	107H	AS02	CrossACE H/T	500	A	A
235/60R18	XL	107V	AS02	CrossACE H/T	500	A	A
235/65R17	XL	108V	AS02	CrossACE H/T	500	A	A
235/70R15		103S	AS02	CrossACE H/T			



## AEOLUS CROSSACE H/T AS02

Tamaño	/XL	LI&SS	Diseño	Nombre del product	UTQG		
					DESGASTE	TRACCIÓN	TEMPERATURA
235/70R16		106S	AS02	CrossACE H/T	500	A	A
235/75R15		105T	AS02	CrossACE H/T	500	A	A
255/55R18	XL	109V	AS02	CrossACE H/T	500	A	A
31x10.50R15LT		109S	AS02	CrossACE H/T	-	-	-
LT225/75R16		115/112S	AS02	CrossACE H/T	-	-	-
LT225/75R17		116/113Q	AS02	CrossACE H/T	-	-	-
LT235/85R16		120/116S	AS02	CrossACE H/T	-	-	-
LT245/75R16		120/116S	AS02	CrossACE H/T	-	-	-
LT245/75R17		121/118S	AS02	CrossACE H/T	-	-	-
LT265/70R17		121/118S	AS02	CrossACE H/T	-	-	-
LT265/75R16		123/120S	AS02	CrossACE H/T	-	-	-
LT275/65R18		123/120S	AS02	CrossACE H/T	-	-	-
LT275/65R20		126/123S	AS02	CrossACE H/T	-	-	-
LT275/70R18		125/122S	AS02	CrossACE H/T	-	-	-
LT285/70R17		121/118S	AS02	CrossACE H/T	-	-	-
LT285/75R16		126/123R	AS02	CrossACE H/T	-	-	-
P215/70R16		100H	AS02	CrossACE H/T	500	A	A
P215/70R16		100S	AS02	CrossACE H/T	500	A	A
P225/65R17		102H	AS02	CrossACE H/T	500	A	A
P225/70R16		103H	AS02	CrossACE H/T	500	A	A
P225/70R16		103S	AS02	CrossACE H/T	500	A	A
P225/75R15		102S	AS02	CrossACE H/T	500	A	A
P235/70R16		106H	AS02	CrossACE H/T	500	A	A
P235/70R16		106S	AS02	CrossACE H/T	500	A	A
P235/75R15		105T	AS02	CrossACE H/T	500	A	A
P235/75R15	XL	109S	AS02	CrossACE H/T	500	A	A
P245/65R17		107S	AS02	CrossACE H/T	500	A	A
P245/70R16		107H	AS02	CrossACE H/T	500	A	A
P245/70R16		107S	AS02	CrossACE H/T	500	A	A
P245/70R17		110S	AS02	CrossACE H/T	500	A	A
P255/70R16		111S	AS02	CrossACE H/T	500	A	A
P265/65R17		112S	AS02	CrossACE H/T	500	A	A
P265/70R16		112S	AS02	CrossACE H/T	500	A	A
P265/70R17		115S	AS02	CrossACE H/T	500	A	A

Neumáticos de verano

Neumáticos de invierno

Todo el año

SUV

VAN

# AEOLUS CROSSACE A/T AS01

Tamaño	/XL	LI&SS	Diseño	Nombre del product	UTQG		
					DESGASTE	TRACCIÓN	TEMPERATURA
215/75R15		100T	AS01	CrossACE A/T	500	A	B
235/70R15		103S	AS01	CrossACE A/T	500	A	B
235/70R16		106T	AS01	CrossACE A/T	500	A	B
245/65R17		107T	AS01	CrossACE A/T	500	A	B
245/70R16		107T	AS01	CrossACE A/T	500	A	B
265/65R17		112T	AS01	CrossACE A/T	500	A	B
30X9.50R15LT		104S	AS01	CrossACE A/T	-	-	-
31x10.50R15LT		109S	AS01	CrossACE A/T	-	-	-
LT215/75R15		100/97S	AS01	CrossACE A/T	-	-	-
LT225/70R16		102/99S	AS01	CrossACE A/T			
LT225/75R15		108/104S	AS01	CrossACE A/T			
LT225/75R16		115/112S	AS01	CrossACE A/T	-	-	-
LT235/70R16		110/107S	AS01	CrossACE A/T			
LT235/75R15		104/101S	AS01	CrossACE A/T	-	-	-
LT235/85R16		120/116S	AS01	CrossACE A/T	-	-	-
LT245/70R16		113/110S	AS01	CrossACE A/T			
LT245/75R16		120/116Q	AS01	CrossACE A/T	-	-	-
LT245/75R17		121/118R	AS01	CrossACE A/T	-	-	-
LT265/70R16		117/114T	AS01	CrossACE A/T	-	-	-
LT265/70R17		121/118S	AS01	CrossACE A/T	-	-	-
LT265/75R16		123/120Q	AS01	CrossACE A/T	-	-	-
LT285/70R17		121/118R	AS01	CrossACE A/T	-	-	-
LT285/75R16		126/123R	AS01	CrossACE A/T	-	-	-
P205/70R15		96T	AS01	CrossACE A/T	500	A	B
P215/65R16		98H	AS01	CrossACE A/T	500	A	B
P215/70R16		100T	AS01	CrossACE A/T	500	A	B
P225/65R17		102H	AS01	CrossACE A/T	500	A	B
P225/70R15		100T	AS01	CrossACE A/T	500	A	B
P225/70R16		103T	AS01	CrossACE A/T	500	A	B
P235/65R17	XL	108S	AS01	CrossACE A/T			
P235/75R15		105S	AS01	CrossACE A/T	500	A	B
P245/65R17		107T	AS01	CrossACE A/T	500	A	B
P245/70R16		107T	AS01	CrossACE A/T	500	A	B
P245/70R17		110T	AS01	CrossACE A/T	500	A	B
P255/70R16		111T	AS01	CrossACE A/T	500	A	B
P265/65R17		112T	AS01	CrossACE A/T	500	A	B
P265/70R15		112T	AS01	CrossACE A/T	500	A	B
P265/70R16		112T	AS01	CrossACE A/T	500	A	B
P265/70R17		115T	AS01	CrossACE A/T	500	A	B
P275/70R16		114T	AS01	CrossACE A/T	500	A	B



# AEOLUS TRANSACE AL01

Tamaño	/XL	LI&SS	Diseño	Nombre del product	UTQG		
					DESGASTE	TRACCIÓN	TEMPERATURA
165/70R13C		88/86S	AL01	TransACE	-	-	-
165/70R14LT		84/80T	AL01	TransACE	-	-	-
165R14C		97/95S	AL01	TransACE	-	-	-
175/70R14LT		95/93S	AL01	TransACE	-	-	-
175R14LT		99/97R	AL01	TransACE	-	-	-
185/75R16C		104/102R	AL01	TransACE			
185R14C		102/100R	AL01	TransACE	-	-	-
195/65R15C		98/96R	AL01	TransACE	-	-	-
195/65R16C		104/102T	AL01	TransACE	-	-	-
195/70R15C		104/101R	AL01	TransACE	-	-	-
195/70R15C		104/102R	AL01	TransACE	-	-	-
195/70R15C		99/96R	AL01	TransACE	-	-	-
195/75R16C		102/99R	AL01	TransACE	-	-	-
195/75R16C		107/105R	AL01	TransACE	-	-	-
195R14C		106/104R	AL01	TransACE	-	-	-
195R15C		106/104S	AL01	TransACE	-	-	-
205/65R15C		102/100T	AL01	TransACE	-	-	-
205/65R16C		101/98T	AL01	TransACE	-	-	-
205/65R16C		107/105T	AL01	TransACE	-	-	-
205/70R15C		106/104R	AL01	TransACE	-	-	-
205/75R16C		113/111R	AL01	TransACE	-	-	-
215/60R16C		108/106T	AL01	TransACE	-	-	-
215/65R15C		104/102T	AL01	TransACE			
215/65R16C		109/107T	AL01	TransACE	-	-	-
215/70R15C		104/101S	AL01	TransACE	-	-	-
215/70R15C		109/107S	AL01	TransACE	-	-	-
215/70R16C		108/106T	AL01	TransACE	-	-	-
215/75R16C		112/109R	AL01	TransACE	-	-	-
215/75R16C		116/114R	AL01	TransACE	-	-	-
225/65R16C		112/110T	AL01	TransACE	-	-	-
225/70R15C		106/103R	AL01	TransACE	-	-	-
225/70R15C		112/110R	AL01	TransACE	-	-	-
225/75R16C		115/112R	AL01	TransACE	-	-	-
225/75R16C		121/120R	AL01	TransACE	-	-	-
235/65R16C		115/113R	AL01	TransACE	-	-	-
6.50R16LT		107/102L	AL01	TransACE			
7.00R16LT		115/110L	AL01	TransACE			
7.50R16LT		120/116L	AL01	TransACE			
7.50R16LT		122/118L	AL01	TransACE			

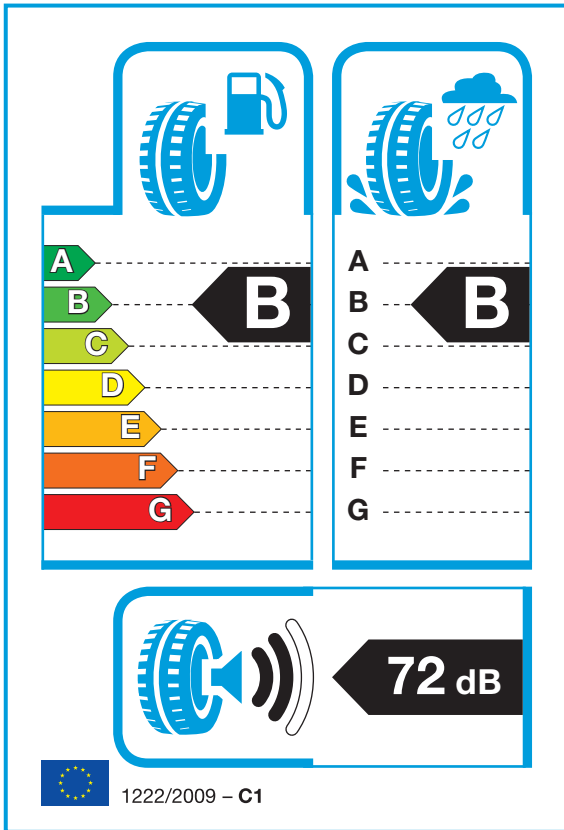
Neumáticos de verano

Neumáticos de invierno

Todo el año

SUV

VAN



**CLASE DE EFICIENCIA DE COMBUSTIBLE**

7 clases desde G (eficiencia mínima) hasta A (eficiencia máxima). La diferencia entre la clase G y la clase A puede significar para un juego completo de neumáticos hasta un 7,5% de ahorro de combustible. En el caso de los vehículos industriales, incluso aún más.



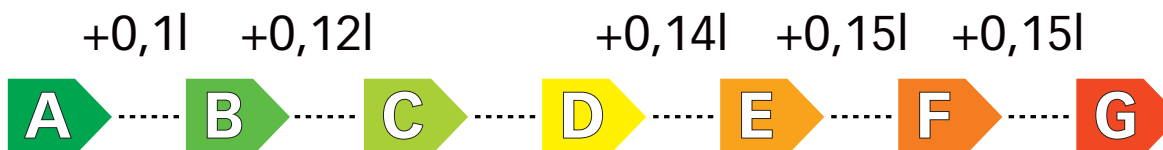
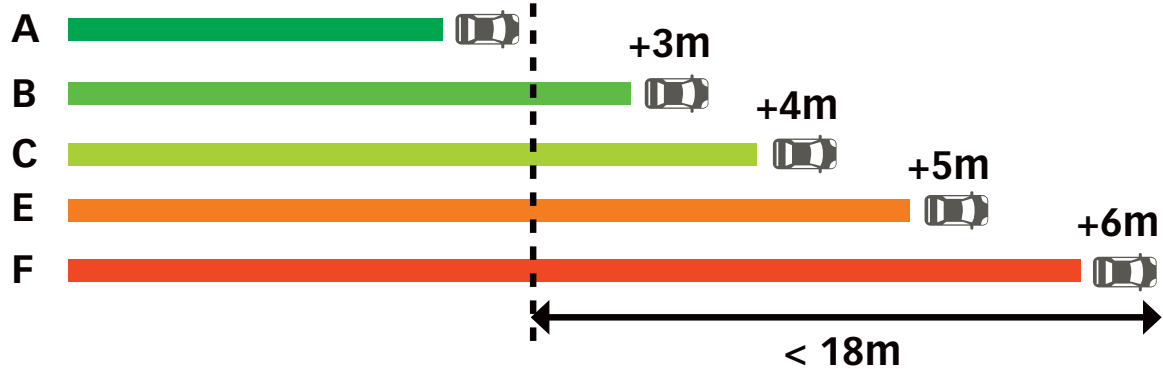
**CLASE DE ADHERENCIA EN MOJADO**

7 clases desde G (recorrido de frenado más largo) hasta A (recorrido de frenado más corto). En caso de un frenado a fondo, la diferencia entre la clase G y la clase A puede reducir el recorrido de frenado hasta un 30%. Esto representa, por ejemplo, para un turismo medio a una velocidad de 80 km/h aprox. 18 metros.



**CLASE DE RUIDO DE RODADURA EXTERNO**

Las barras negras en el pictograma describen el ruido de rodadura externo del neumático. El valor óptimo se representa mediante una barra. Entonces, el neumático se encuentra en más de tres decibelios por debajo del valor límite europeo. Dos barras caracterizan a un neumático con valores de ruido medios y tres barras a un neumático algo más ruidoso.

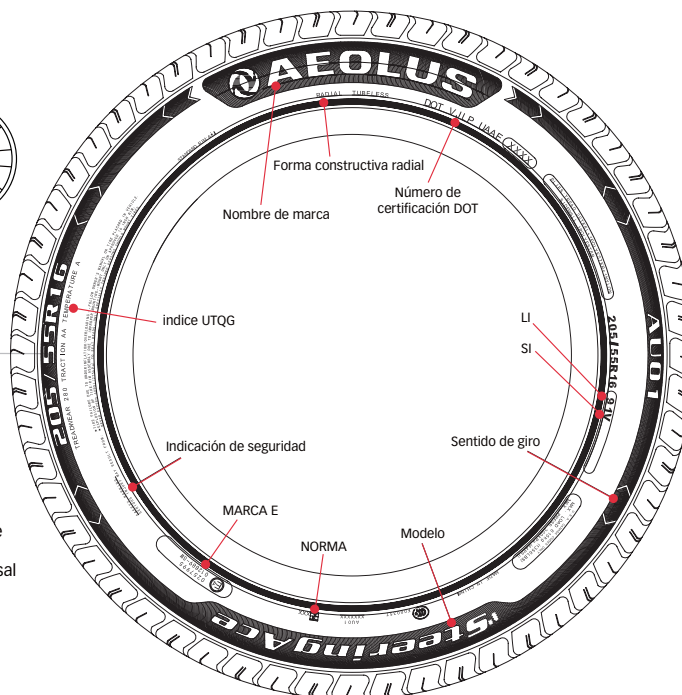
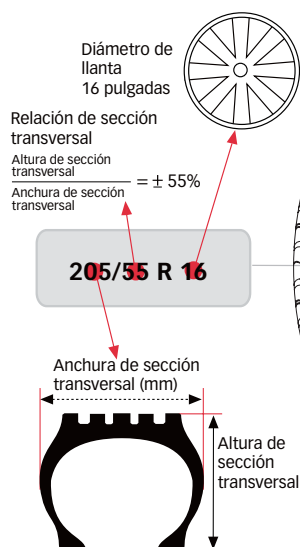






**Índice de velocidad**

SI	km/h
L	120
M	130
N	140
P	150
Q	160
R	170
S	180
T	190
U	200
H	210
V	240
W	270
Y	300



**Índice de carga**

LI	kg	LI	kg	LI	kg	LI	kg
55	218	79	437	101	825	123	1550
58	236	80	450	102	850	124	1600
59	243	81	462	103	875	125	1650
60	250	82	475	104	900	126	1700
61	257	83	487	105	925	127	1750
62	265	84	500	106	950	128	1800
63	272	85	515	107	975	129	1850
64	280	86	530	108	1000	130	1900
65	290	87	545	109	1030	131	1950
66	300	88	560	110	1060	132	2000
67	307	89	580	111	1090	133	2060
68	315	90	600	112	1120	134	2120
69	325	91	615	113	1150	135	2180
70	335	92	630	114	1180	136	2240
71	345	93	650	115	1215	137	2300
72	355	94	670	116	1250	138	2360
73	365	95	690	117	1285	139	2430
74	375	96	710	118	1320	140	2500
75	387	97	730	119	1360		
76	400	98	750	120	1400		
77	412	99	775	121	1450		
78	425	100	800	122	1500		

Las marcas en las páginas de los neumáticos describen esencialmente lo siguiente

- El tamaño y la especificación del neumático
- La prueba de que el neumático se comprobó y de que satisface los estándares de seguridad legales

**205/55 R 16**

- 205** = la anchura nominal del neumático en milímetros
- 55** = Relación de sección transversal, es decir relación de la altura respecto a la anchura de un neumático
- R** = Forma constructiva radial
- 16** = Diámetro de llanta en pulgadas

**Índice de carga (LI)**

El índice de carga es un código numérico que indica la carga máxima que puede soportar un neumático. 91 LI = 615 kg

**Índice de velocidad (SI)**

La clasificación de velocidad indica a qué velocidad máxima se puede conducir con un neumático a plena carga.

V SI = 240 km/h

## Normativas y regulaciones nacionales

Todos los neumáticos AEOLUS cumplen con las disposiciones y directrices de cada país. Para más información lea las normas y regulaciones de su país.

## 1 PRESIÓN DE INFLADO

Con la presión de inflado correcta del neumático, mantendrá un control óptimo de su vehículo, protegerá los neumáticos contra el desgaste prematuro o daños indirectos y contribuirá a un consumo óptimo de combustible. La presión de inflado debe corresponderse con los valores prescritos, en función de la carga y el uso. Puede consultar estos valores, por ejemplo, en el manual de instrucciones del vehículo o en una indicación en el propio vehículo. La presión de inflado de los neumáticos se ha de comprobar en neumáticos fríos. Tenga en cuenta que la presión de inflado no debe reducirse bajo ninguna circunstancia en el neumático caliente. En vehículos que se han estacionado o parado durante un tiempo prolongado, se puede aumentar la presión de los neumáticos 0,5 bares para que los neumáticos se equilibren. La presión de inflado ha de comprobarse al menos una vez al mes y antes de viajes largos. No se olvide de comprobar también la rueda de repuesto. Tenga siempre en cuenta que una presión de llenado incorrecta de los neumáticos aumenta el riesgo de daños a los neumáticos, reduce la vida útil de sus neumáticos e implica un mayor consumo de combustible.

## 2 PROFUNDIDAD DEL PERFIL

La profundidad mínima legal del perfil es en algunos países de 1,6 mm (cumpla siempre las normas nacionales). Tenga siempre presente que su seguridad y movilidad dependen de una profundidad de perfil suficiente, ya que cuanto menor es la dicha profundidad mayor será el riesgo de aquaplaning. Por tanto, para garantizar una seguridad suficiente, especialmente en condiciones meteorológicas que cambian repentinamente, los neumáticos de verano deberían sustituirse ya a partir de una profundidad de perfil de 3 mm o menor y los neumáticos de invierno a partir de 4 mm (cumpla sin falta también en este sentido las normas nacionales).

## 3 VÁLVULAS / CAPUCHONES DE VÁLVULAS

Las válvulas y sus componentes están formados por goma y metal que se desgastan. El desgaste puede provocar una pérdida de presión en el neumático. Apriete siempre con firmeza los capuchones de válvulas, sustituya inmediatamente los que falten. Para garantizar la hermeticidad, conservar la presión correcta de los neumáticos y lograr una larga vida útil del neumático, debería comprobar sin falta si sus válvulas y capuchones se encuentran en buen estado. Al mismo tiempo, hay que cumplir directivas especiales para el uso de sistemas de control de presión de neumáticos; póngase en contacto con un taller especializado en este sentido.

## 4 EQUILIBRADO

El equilibrado evita, ente otras cosas, un envejecimiento prematuro de los neumáticos y las vibraciones. De forma preventiva, todas las ruedas deberían ser equilibradas por un taller especializado en primavera e invierno después de cada cambio de neumáticos.

## 5 CARGA Y VELOCIDAD

El vehículo no debe sobrecargarse y los valores admisibles deben cumplirse sin falta, especialmente debido a variaciones en el uso de bacas y en la carga de apoyo de remolques. La sobrecarga, una presión de llenado demasiado baja, una velocidad demasiado alta y una temperatura demasiado elevada son muy peligrosas para los neumáticos.



## 6 DAÑOS EN NEUMÁTICOS

Los neumáticos deben inspeccionarse de forma regular en busca de daños como, por ejemplo, penetración de cuerpos extraños, pinchazos, costes, grietas y protuberancias en las paredes laterales. Los cuerpos extraños penetrados pueden haber dañado también los neumáticos por dentro y, por tanto, las posibilidades de reparación de los daños deben ser evaluadas por un técnico especializado. Los neumáticos deberían sustituirse inmediatamente si no es posible una reparación.

## 7 REPARACIONES DE NEUMÁTICOS

En principio, las reparaciones de cualquier clase deberían realizarlas exclusivamente empresas especializadas. Recorra siempre a un experto que garantice los procedimientos para el montaje, el desmontaje, el equilibrado y la carga del neumático. Para valorar daños en neumáticos, los neumáticos deben inspeccionarse en estado desmontado, ya que si están montados pueden no detectarse eventuales daños en el exterior. Las empresas especializadas garantizan una manipulación correcta de los neumáticos y que el uso de los mismos sea óptimo. Las empresas especializadas garantizan el cumplimiento de las normas nacionales, las especificaciones del fabricante así como las disposiciones legales relativas a la selección de neumáticos.

## 8 EDAD DE LOS NEUMÁTICOS

Los neumáticos envejecen debido a procesos físicos y químicos. Esto es especialmente válido para los neumáticos no utilizados o poco utilizados. Para contrarrestar estos efectos, se agregan a las mezclas de goma materiales que reducen en la medida necesaria las reacciones químicas con oxígeno u ozono que merman el rendimiento. De este modo se garantiza que un neumático correctamente almacenado durante varios años satisfaga las especificaciones de un neumático nuevo y su capacidad de uso no se vea reducida. Solo se recomienda seguir utilizando neumáticos con una antigüedad superior a 8 años si previamente se utilizaron de forma permanente bajo condiciones normales. Estos neumáticos tampoco deberían volver a desmontarse y montarse y se debería dejar que alcancen el fin de su vida útil en marcha. Los neumáticos envejecen de forma acelerada en caravanas. Por tanto, se recomienda sustituirlos a partir de los 6 años, pero como muy tarde después de 8 años.

## 9 MANIPULACIÓN Y CONSERVACIÓN

Aun cuando sus neumáticos no se encuentren en uso, estos pueden estar expuestos a un gran número de peligros. Conserve los neumáticos siempre en un lugar fresco, seco y oscuro. Si no están montados, los neumáticos nunca deberían almacenarse apilados unos sobre otros durante un tiempo prolongado. No apile ningún objeto sobre los neumáticos. Almacene únicamente en posición vertical los neumáticos o llantas. Evite el contacto con gasolina, aceite y grasa.

# CATÁLOGO AEOLUS PARA CONSUMIDORES DE NEUMÁTICOS 2015-2016

© 2015 AEOLUS Tyre Co. Ltd.

Editor: AEOLUS TYRE Co. Ltd.  
48 JiaoDong South Road  
JiaoZuo, Henan / China

Editado por: Didactic Network GmbH  
[www.didactic-network.com](http://www.didactic-network.com)

Fuente de las  
imágenes: Fotolia

Número de versión V1.0 R3.1

**AEOLUS TYRES**  
*Technology Meets Performance*

[WWW.AEOLUSTIRES.CO](http://WWW.AEOLUSTIRES.CO)